

新北市立板橋高級中學 函

地址：220302新北市板橋區文化路一段25號

承辦人：王雯琳

電話：(02)29602500 分機211

傳真：(02)22729992

電子信箱：107course@mail.pcsh.ntpc.edu.tw

受文者：臺北市立景美女子高級中學

發文日期：中華民國113年3月21日

發文字號：新北板高教字第1139542471號

速別：普通件

密等及解密條件或保密期限：

附件：AI融入社會領域探究與實作教與學實施計畫(0417) (9542471_AI融入社會領域探究與實作教與學實施計畫(0417).pdf)

主旨：本校辦理112學年度第2學期高中優質化輔助方案「AI 融入社會領域探究與實作工作坊」，請查照。

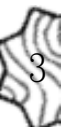
說明：

- 一、依據：教育部 112 年 6 月 20 日臺教授國部字第 1120077258A 號函、112 學年度十二年國民基本教育課程綱要普通型數位前導學校計畫。
- 二、辦理單位：新北市立板橋高級中學、國立台南一中探究與實作推動中心。
- 三、時間：113年4月17日(三)09：00-12：30。
- 四、地點：新北市立板橋高級中學行政大樓三樓。
- 五、參加對象：社會領域教師。
- 六、活動流程：詳見附件活動實施計畫。
- 七、報名方式：至全國教師在職進修資訊網報名，課程代碼：4261441。
- 八、報名時間：即日起至113年4月8日(一)17:00止。

景美女中 1130322



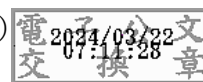
MTAA1133003062



- 九、研習時數：全程參與活動者給予研習時數3小時。
- 十、請各校惠予參與人員公（差）假出席及課務調整。
- 十一、請與會人員攜帶筆電或其他電子載具，以確保會議能夠順利進行。
- 十二、本案所需經費由112學年度第2學期高中優質化輔助方案經費項下支應。
- 十三、本計畫如有未盡事宜，請連絡板橋高中數位前導計畫王助理。聯絡電話：02-2960-2500#211，電子信箱：
107course@mail.pcsh.ntpc.edu.tw。

正本：北一區高優學校、北二區高優學校、北三區高優學校

副本：國立臺南第一高級中學(探究與實作推動中心)(含附件)



裝

訂

線

