

臺中市立臺中女子高級中等學校 函

地址：臺中市西區自由路一段95號

承辦人：專任助理 林冠辰

電話：(04)22236419

電子信箱：gisassist2@ms.tcgs.tc.edu.tw

受文者：臺北市立景美女子高級中學

發文日期：中華民國112年2月16日

發文字號：中女教字第1120000532號

速別：最速件

密等及解密條件或保密期限：

附件：111學年度第十六屆全國高中會領域素養導向評量設計競賽實施辦法、附件一111學年度第十六屆試題競賽命題原則與設計流程、附件二111學年度第十六屆試題競賽報名表、附件三111學年度第十六屆試題競賽授權書請列印填寫
(387050800U_1120000532_ATTACH1.pdf、387050800U_1120000532_ATTACH2.odt、387050800U_1120000532_ATTACH3.odt、387050800U_1120000532_ATTACH4.odt)

主旨：地理學科中心舉辦第十六屆全國高中社會領域素養導向評量設計競賽，敬請各校鼓勵地理教師參加，請查照。

說明：

- 一、依據國教署111年7月13日臺教國署高字第1110082786號函辦理。
- 二、收件日期：112年4月6日至112年4月12日止(以郵戳為憑)。
- 三、實施辦法及報名方式，請參照實施計畫或地理學科中心網頁公告，報名表可至地理學科中心網頁下載(<https://pse.is/4p5ead>)。
- 四、參賽者請務必留意並遵守實施計畫第玖點之版權說明。
- 五、活動相關事宜，請隨時留意新版教育部地理學科中心網站(網址<https://ghresource.mt.ntnu.edu.tw/nss/p>)

景美女中 1120216

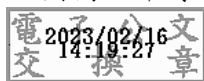


MTAA1126001460

/Geography)

正本：全國高級中等學校

副本：



裝

訂

線

