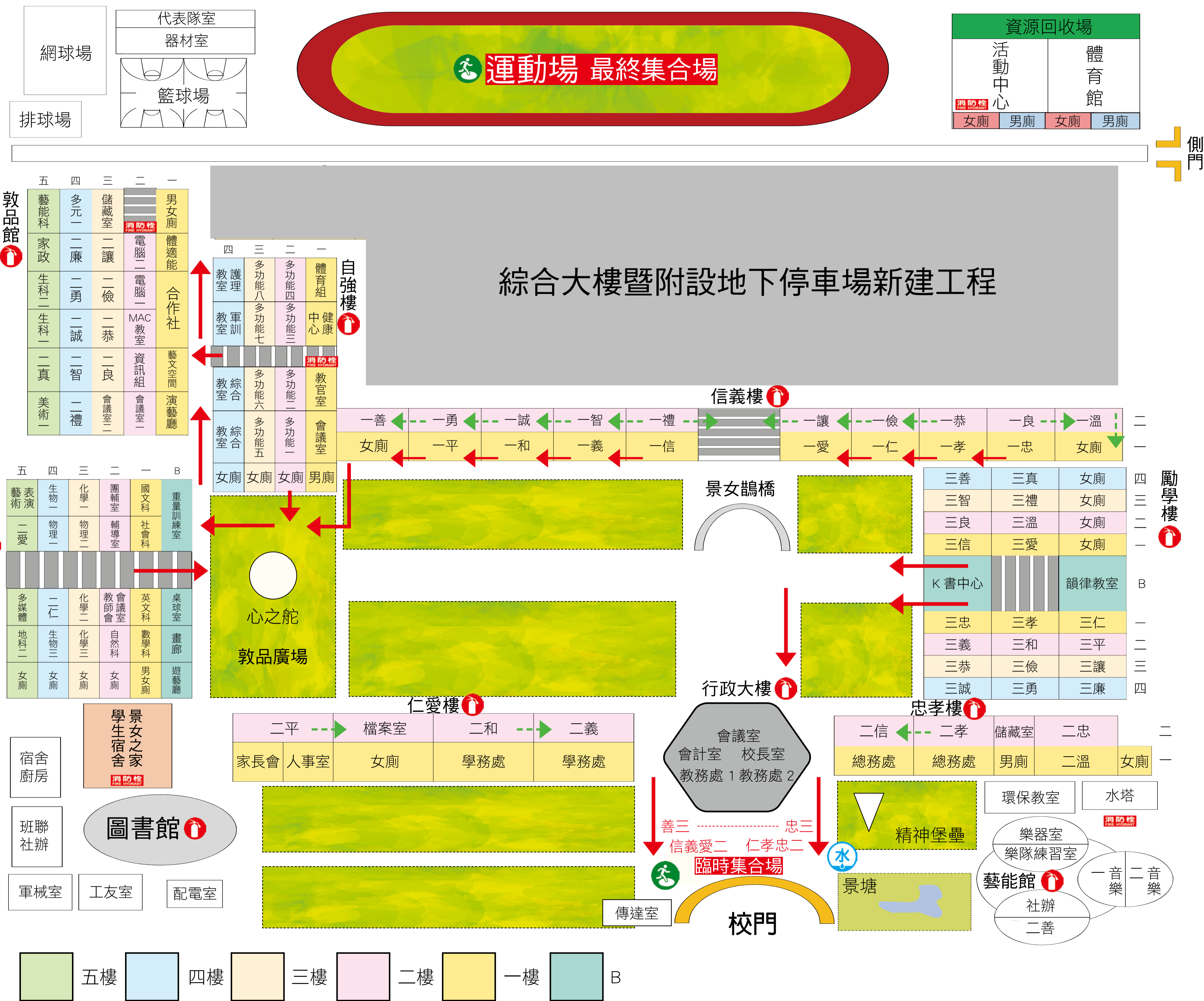


# 景美女中 地震避難路線圖

經度：121.5561748° E  
緯度：24.9807371° N



設施	室內避難處所	室外避難處所	急救站	滅火器	消防栓
	指揮中心	物資儲備站	救援器材放置點	通訊設備放置點	
特定災害資訊	水災災害潛勢區	地震災害潛勢區			

## 防災資訊

### 災害通報單位

教育部校安中心  
(02)-3343-7855  
(02)-3343-7856

臺北市政府教育局  
(02)-2720-8889

景美女中  
(02)-2936-8847

### 警消醫療單位

臺北市政府警察局  
文山第一分局木新派出所  
文山區恆光街 45 號  
(02)-2937-2488

臺北市政府消防局  
第一大隊文山中队寶橋分隊  
文山區樟新街 2 號  
(02)-2939-5140

臺北市立萬芳醫院  
文山區興隆路三段 111 號  
(02)-2930-7930

臺北慈濟醫院  
新北市新店區建國路 289 號  
(02)-6628-9779

### 里辦公室

文山區樟文里辦公室  
116022 臺北市文山區  
木新路三段 278 巷 7 弄 6 號 1 樓  
(02)-2234-6605

### 學校災害潛勢資訊

地震潛勢：低  
淹水潛勢：中  
坡地潛勢：低  
(依全國各級學校災害潛勢資訊管理系統)

建築內路線

建築外路線