

臺北市立景美女中

語文資優班

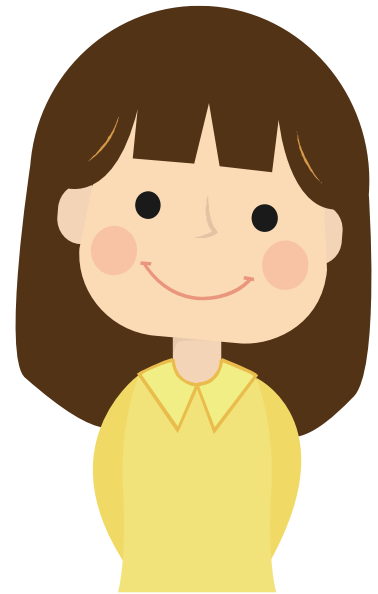
108課綱三年課程計畫



本計畫依據教育部109年3月10日臺教授國字第1090022533A號來函通過

2

全臺北市唯二語文資優班
景美女中與師大附中(國立)



24₄

校訂必修

6₆

多元選修

語資班(普通班)
三年學分規定配置



學生圖像

品格力

國際力

學習力

領導力

協助他人與團隊成長

研究力

具備研究態度與技能



高一

專題
閱讀

1/1

校訂必修
(資優)

融入式課程

國文

小說
選讀

1/1

多元選修
(資優)

融入式課程

英文

創意
寫作

2/2

校訂必修
(資優)

語文專題

多元選修(二外)
校訂必修(學習力)

共同
專題

0/2

彈性學習

共同專題

彈性學習

學分/
堂數

課程
類型

課程
架構

普通班
對照

高二上

學分/ 堂數	<p>經典 導讀</p> <p>2/2</p>	<p>書報 討論</p> <p>1/1</p>	<p>政策 思辨</p> <p>2/2</p>	<p>專題 研究</p> <p>2/2</p>	<p>服務 學習</p> <p>1/2</p>
課程 類型	校訂必修 (資優)	校訂必修 (資優)	校訂必修 (資優)	校訂必修 (資優)	校訂必修 (資優) 彈性學習
課程 架構	融入式課程			語文專題	共同專題
普通班 對照	國文 國學常識	英文	公民	多元選修I	校訂選修 彈性學習

高二下

學分/ 堂數	<p>經典 導讀</p> <p>2/2</p>	<p>書報 討論</p> <p>1/1</p>	<p>專題 研究</p> <p>2/2</p>	<p>服務 學習</p> <p>1/2</p>
課程 類型	校訂必修 (資優)	校訂必修 (資優)	校訂必修 (資優)	校訂必修 (資優) 彈性學習
課程 架構	融入式課程	融入式課程	語文專題	共同專題
普通班 對照	國文 國學常識	英文	多元選修	校訂選修 彈性學習

高三上



全球
議題

2/2



寫作
課程

2/2

學分/
堂數

課程
類型

校訂必修
(資優)

多元選修
(資優)

課程
架構

融入式課程

融入式課程

普通班
對照

校訂必修
閱讀力課程

英文作文
(英文加深加廣課程)

高三下



2/2



2/2

學分/
堂數

課程
類型

校訂必修
(資優)

多元選修
(資優)

課程
架構

融入式課程

融入式課程

普通班
對照

專題閱讀與研究
(國文加深加廣課程)

多元選修