

## 國立交通大學 函

地址：30010 新竹市大學路1001號  
聯絡人：劉佳菁  
聯絡電話：03-5712121\*56002  
傳 真：03-5719507  
電子郵件：joanliu@mail.nctu.edu.tw

受文者：臺北市立景美女子高級中學

發文日期：中華民國108年10月8日  
發文字號：交大理字第1081012992號  
速別：普通件  
密等及解密條件或保密期限：  
附件：(10810129920-0-0.PDF、10810129920-0-1.PDF)

主旨：檢送本校辦理第二屆「APX全國高中數理能力檢定」內容  
與資訊說明，敬請貴校惠予公告周知，並鼓勵貴校同學踴  
躍參加，請查照。

說明：

一、APX (Advanced Placement eXams) 全國高中數理能力檢  
定，是一項由國立交通大學所創建之最具公信力的數理學  
科能力測驗。所施測的科目共有「數學」、「物理」、  
「化學」、「生物」四科，皆由交大教授群親自命題，並  
嚴格審查題目之信度與效度。施測對象為全國公私立國  
中、高中、高職學生，受測者除了可取得經國立交通大學  
認證之參加證書及成績單外，更提供評量項目表幫助學生  
了解自身學習弱點，精進自己的學習。

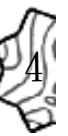
二、檢定目的：

(一) 經由客觀成績評量，掌握高中學生的數理學習成效，  
大數據提供教育單位進行各種分析研究，促進全國數  
理人才之培育，提升學生數理能力與國際競爭力。

景美女中 1081009



\*MTAA1086008850\*



(二) 提供多面向的評量項目，讓學生了解自己在數學、物理、化學、生物各科的學習程度，提升自我競爭力，順利接軌大學課程。

三、檢定科目：數學、物理、化學、生物

四、獎勵方式：詳見附件簡章。

五、檢定日期：109年1月19日(星期日)。

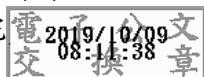
六、報名日期：108年10月11日至108年11月20日，報名辦法詳見附件簡章。

七、中低收入戶學生，各學科報名費全免！（請於線上報名時，將相關文件上傳報名附件檔）。

八、檢附海報供參。詳細內容請至交通大學理學院高中專區網站<http://science-event.nctu.edu.tw/>查詢、報名，或洽APX檢定聯絡窗口：蕭老師0905-257-135，黃老師0905-259-135。

正本：全國高級中等學校

副本：本校理學院



本案依分層負責規定授權單位主管代為決行