

中華民國106年度 4-0501055

議會
審定

(自106年1月1日起至106年12月31日止)

臺北市政府教育局主管

臺北市地方教育發展基金－臺北市立景美女子高級中學

附屬單位預算之分預算

(特別收入基金)

主辦會計人員 陳敏芬

機關長官 黃贊瑾

臺北市地方教育發展基金－臺北市立景美女子高級中學

目次

中華民國106年度

一、財務摘要	第 1 頁
二、業務計畫及預算概要	第 3 -15 頁
三、主要表	
(一) 基金來源、用途及餘絀預計表	第 17 -18 頁
(二) 現金流量預計表	第 19 頁
四、附屬表	
(一) 基金來源－服務收入明細表	第 21 頁
(二) 基金來源－財產處分收入明細表	第 22 頁
(三) 基金來源－其他財產收入明細表	第 23 頁
(四) 基金來源－市庫撥款收入明細表	第 24 頁
(五) 基金來源－政府其他撥入收入明細表	第 25 頁
(六) 基金來源－學雜費收入明細表	第 26 -27 頁
(七) 基金來源－受贈收入明細表	第 28 頁
(八) 基金來源－雜項收入明細表	第 29 頁
(九) 基金用途－高中及高職教育計畫明細表	第 30 -51 頁
(十) 基金用途－一般行政管理計畫明細表	第 52 -55 頁
(十一) 基金用途－建築及設備計畫明細表	第 56 -69 頁
五、參考表	
(一) 預計平衡表	第 71 -72 頁
(二) 各項費用彙計表	第 73 -78 頁
(三) 員工人數彙計表	第 79 頁
(四) 用人費用彙計表	第 80 -83 頁
(五) 單位(或計畫)成本分析表	第 84 頁

臺北市地方教育發展基金－臺北市立景美女子高級中學

目 次

中華民國106年度

(六) 5年來主要業務計畫分析表	第 85 頁
(七) 繼續性計畫分年資金需求表	第 86 頁
(八) 固定項目明細表	第 87 頁

臺北市地方教育發展基金－臺北市立景美女子高級中學

40501055-1

財務摘要

中華民國106年度

單位：新臺幣元

項 目	本 年 度	上 年 度	比較增減(-)	%
經營成績：				
基金來源	373,785,371	353,338,421	20,446,950	5.79
基金用途	374,795,963	364,677,789	10,118,174	2.77
賸餘(短絀－)	-1,010,592	-11,339,368	10,328,776	--
餘絀情形：				
基金餘額	15,867,854	16,878,446	-1,010,592	-5.99
現金流量(註)：				
現金及約當現金之淨增(減－)	-1,010,592	-11,339,368	10,328,776	--

附註：現金流量係採現金及約當現金基礎，包括現金及自投資日起3個月內到期或清償之債權證券。

本 頁 空 白

業務計畫及預算概要

臺北市地方教育發展基金-臺北市立景美女子高級中學

業務計畫及預算概要

中華民國 106 年度

壹、基金概況

一、設立宗旨及願景：

- (一)本校遵照憲法第 158 及 160 條規定，教育文化應發展民族精神、自治精神，國民道德與健全體格、科學及生活智能，以培養青少年七大學習領域及十大基本能力。
- (二)本校自 91 年度起依教育經費編列與管理法第 13 條規定設置「臺北市地方教育發展基金」，以促進教育健全發展，提昇教育經費運用績效。

二、組織概況（另附組織系統圖）：

本校設置校長 1 人，綜理全校校務，下設教務處、學生事務處、總務處、輔導室、圖書館、教官室、會計室及人事室等單位。

內部分層業務如下：

教務處：秉承校長之命，辦理全校教務事項。

教學組：掌理課程編排、課業考查、學藝競賽、教學研究、教師進修、差假教師調代課及缺補課之查核等事項。

註冊組：掌理註冊、編班、轉學、休學、學籍保管、各項獎助學金補助及成績考查等有關學籍事項。

設備組：掌理教科書編選、教學設備計畫之擬定、用具之管理、保管等事項。

實驗研究組：掌理全校課程實驗及多元入學方案研究等事項。

特殊教育組：掌理特教學生特殊需求之安排，包括身心障礙資源班之入班教學輔導等個別化教育計畫等事項。

學生事務處：秉承校長之命，辦理全校學生事務事項。

學生活動組：掌理訓育計畫之擬定及辦理各類訓育等活動。

體育組：掌理學生體育活動、體格鍛鍊等事項。

衛生組：掌理健康檢查，個人及環境衛生檢查、保健等事項。

生活輔導組：掌理學生校內外生活輔導及安全維護等事項。

總務處：秉承校長之命，辦理全校總務事項。

事務組：掌理校舍、校具、財產、物品採購保管、工程發包、監督及驗收等事項。

出納組：掌理現金、零用金、票據之保管等收支事項，辦理員工薪津發放及各項扣繳單據證明等。

文書組：掌理文件收發登錄、撰擬繕校、典守學校印信及檔案保管等事項。

輔導室：秉承校長之命，辦理全校學生生活輔導、教育輔導、生涯輔導等事項。

臺北市地方教育發展基金-臺北市立景美女子高級中學

業務計畫及預算概要

中華民國 106 年度

資料組：掌理學生心理測驗、輔導資料建立及運用等事項。

圖書館：秉承校長之命，掌理全校圖書典藏，推廣及管理等事項。

資訊組：掌理校務行政資訊系統維護，資訊教學之推動等事項。

教官室：秉承上級軍訓主管機關之監督與指導，並受校長之指揮，辦理全民國防教育、校園安全維護及學生生活輔導等事項。

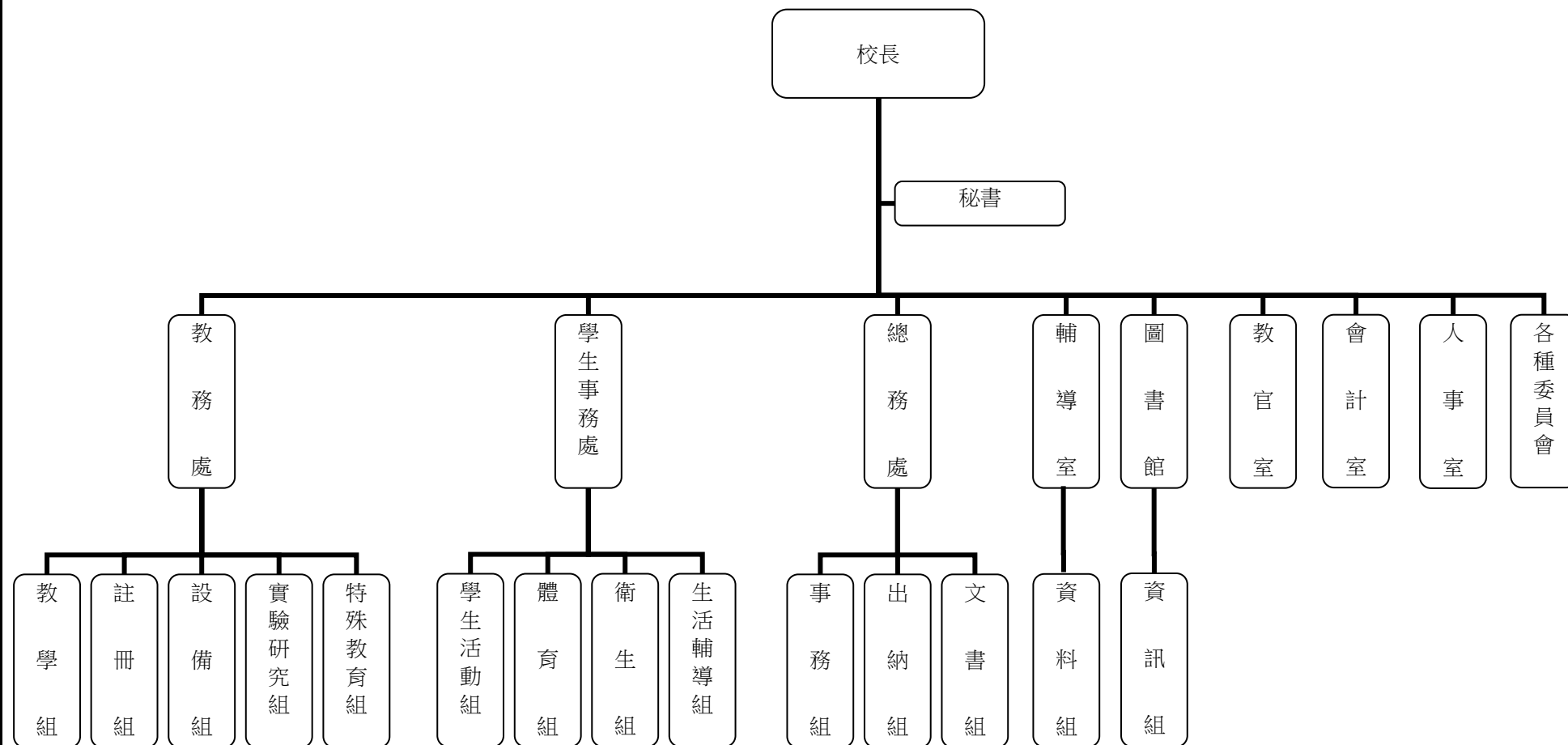
會計室：秉承上級主計機關之監督與指導，並受校長之指揮，依法辦理歲計、會計、統計等事項。

人事室：秉承上級人事機關之監督與指導，並受校長之指揮，依法辦理人事管理查核等事項。

業務計畫及預算概要

中華民國 106 年度

三、組織系統圖：



四、基金歸類及屬性：本校地方教育發展基金依據教育經費編列與管理法第 13 條規定設置，本基金為預算法第 4 條第 1 項第 2 款第 5 目所定之特別收入基金，以本府教育局為管理機關。

臺北市地方教育發展基金-臺北市立景美女子高級中學

業務計畫及預算概要

中華民國 106 年度

貳、業務範圍及經營趨勢

一、業務範圍：

- (一)依據教育基本法培養學生健全人格，民主素養，法治觀念，人文涵養，強健體魄及思考判斷與創造能力。
- (二)依據特殊教育法、特殊教育法施行細則及相關規定，設立身心障礙資源班，因材施教，以達適才適性發展之教育目標。

二、最近 5 年經營趨勢：

基金來源、用途及餘絀

單位：新臺幣元

來源 用途 餘絀	年 度	102 年度決算 金 額	103 年度決算 金 額	104 年度決算數 金 額	105 年度預算數 金 額	本年度預算數 金 額
來源部分		352,710,281	362,833,999	357,775,276	353,338,421	373,785,371
用途部分		361,103,048	354,997,456	367,690,556	364,677,789	374,795,963
餘絀部分		-8,392,767	7,836,543	-9,915,280	-11,339,368	-1,010,592

參、業務計畫

一、業務計畫及目標：

本年度業務計畫重點與預算配合情形及預期績效，詳列如下：

- (一)高中及高職教育計畫:本年度預算編列 317,074,228 元，預定招收 61 班，學生人數 2,158 人，新購運動器材及各科教學教具，革新教學方法，充實各科教材，提高教學效能；並辦理暑期泳訓班、教師甄選及指定活動等項目，藉由辦理各項活動，以鍛鍊學生強健的身體，增進學生各項生活智能。
- (二)一般行政管理計畫：本年度預算編列 35,780,622 元，係配合校務推動行政處室支援工作，進而增進校務運作。
- (三)建築及設備計畫：本年度預算編列 21,941,113 元，係購置各項教學設備及行政設備並辦理綜合大樓暨附設地下停車場新建工程、高壓電設備汰換工程、專

臺北市地方教育發展基金-臺北市立景美女子高級中學

業務計畫及預算概要

中華民國 106 年度

科教室環境改善工程、校園骨幹網路更新，以改善教學環境，增進教學效能，並提高行政效率。

二、執行政府重要政策：

(一)開啟多元智慧：尊重每個學生獨特的個性，以多元智慧的觀點協助學生找到生命的亮點，肯定天生我才必有用，能知於學，樂於學。

(二)培養生活能力：因應新世紀知識社會的到來，培養學生帶得走的能力，諸如人際溝通能力、資訊能力、終身學習能力、生涯規劃能力、問題解決能力等。

(三)蘊育人文情懷：在溫馨開放的校園文化中，孕育人文情懷，學會尊重、包容，建構生命的價值、完成人性的開展。

(四)建置溫馨民主的校園文化：

1.以參與式管理、落實行政、教師會、家長會三者的良性互動。

2.以學生第一，教學優先的觀念提昇行政服務效率。

3.放下威權心態，開啟校園民主之風氣。

(五)推動適性教學：

1.運用小班優勢，採多元化、活潑化的教學及評量。

2.運用校內外資源，加強多元學習能力。

3.關懷相對弱勢學生之教學及輔導。

4.發展資訊教育，充實學生電腦運用之知能，並提昇教師運用電腦教學之能力。

(六)辦理發展性的訓輔活動：

1.辦理各項活動、競賽及展演。

2.推動校內外學習服務。

3.發展績優社團及校隊，如樂儀旗隊、排球、拔河、國樂、合唱團等。

4.加強新興領域教育的辦理，並融入各科教學以收成效。

(七)辦理特色課程發展教學：

1.配合十二年國民基本教育，發展特色課程，透過特色課程之實施，達成適性揚才之目的。

2.透過教師專業發展及學校資源統整，改變教師教學方式及學生學習模式，永續精進發展特色課程。

肆、預算概要

臺北市地方教育發展基金-臺北市立景美女子高級中學

業務計畫及預算概要

中華民國 106 年度

一、基金來源及用途之預計：

(一)本年度基金來源：服務收入 836,000 元，財產處分收入 55,000 元，其他財產收入 2,967,483 元，市庫撥款收入 327,226,528 元，政府其他撥入收入 11,787,840 元，學雜費收入 30,707,320 元，受贈收入 8,000 元，雜項收入 197,200 元，基金來源合計 373,785,371 元。

(二)本年度基金用途：高中及高職教育計畫 317,074,228 元，一般行政管理計畫 35,780,622 元，建築及設備計畫 21,941,113 元，基金用途合計 374,795,963 元。

二、基金餘絀之預計：本年度短絀 1,010,592 元。

三、現金流量之預計：本年度業務活動淨現金流出 1,010,592 元。

四、補辦預算事項：詳補辦預算明細表。

購置固定資產 3,145,181 元。

(一) 104 年度為課程教學改善及充實教學設備需要，且具急迫及必要性，由高中及高職教育計畫項下移列固定資產 766,259 元。

(二) 104 年度教育部補助排球場地整建暨購置資本門設備經費 40,000 元。

(三) 104 年度教育局學校設施改善準備，補助所屬學校改善運動設施設備，內屬設備部分移列固定資產 250,000 元。

(四) 104 年度教育部補助高中適性學習社區教育資源均質化經費 150,000 元。

(五) 104 年度教育部補助資賦優異班及藝才班購置專業圖書經費 18,750 元。

(六) 105 年度教育局學校設施改善準備，補助所屬學校校園安全警監系統計畫，內屬設備部分移列固定資產 462,000 元。

(七) 105 年度為課程教學改善及充實教學設備需要，且具急迫及必要性，由其他準備金購置設備經費 318,720 元。

(八) 105 年度為課程教學改善及充實教學設備需要，且具急迫及必要性，由高中及高職教育計畫項下移列固定資產 462,452 元。

(九) 105 年度教育部補助高中適性學習社區教育資源均質化經費 191,000 元。

(十) 105 年度原列遞延修繕房屋建築支出，新建大樓搬遷預備作業工程，內屬設備部分移列固定資產 486,000 元。

伍、其他重要說明

一、本年度預算與上年度預算各項目增減之原因：

(一)員工人數增減原因之分析：本年度校長 1 人、教師 156 人、行政人員 29 人、技工 2 人、工友 5 人、駕駛 1 人，總計 194 人，較上年度增列輔導教師 1 人、軍訓教官 1 人，減列技工 1 人。

(二)基金來源、用途及餘絀各科目增減原因之分析：

臺北市地方教育發展基金-臺北市立景美女子高級中學

業務計畫及預算概要

中華民國 106 年度

- 1.服務收入本年度預算數 836,000 元，較上年度預算數 861,000 元，核實減列 25,000 元。
 - 2.財產處分收入本年度預算數 55,000 元，較上年度預算數 60,000 元，核實減列 5,000 元。
 - 3.其他財產收入本年度預算數 2,967,483 元，較上年度預算數 2,961,982 元，核實增列 5,501 元。
 - 4.市庫撥款收入本年度預算數 327,226,528 元，較上年度預算數 306,318,441 元，核實增列 20,908,087 元。
 - 5.政府其他撥入收入本年度預算數 11,787,840 元，較上年度預算數 13,540,800 元，核實減列 1,752,960 元。
 - 6.學雜費收入本年度預算數 30,707,320 元，較上年度預算數 29,421,480 元，核實增列 1,285,840 元。
 - 7.受贈收入本年度預算數 8,000 元，較上年度預算數 10,000 元，核實減列 2,000 元。
 - 8.雜項收入本年度預算數 197,200 元，較上年度預算數 164,718 元，核實增列 32,482 元。
 - 9.用人費用本年度預算數 321,490,489 元，較上年度預算數 314,922,200 元，依業務需要核實增列 6,568,289 元。
 - 10.服務費用本年度預算數 24,188,170 元，較上年度預算數 22,604,925 元，依業務需要核實增列 1,583,245 元。
 - 11.材料及用品費本年度預算數 4,887,741 元，較上年度預算數 5,471,876 元，依業務需要核實減列 584,135 元。
 - 12.租金、償債與利息本年度預算數 489,450 元，較上年度預算數 349,450 元，依業務需要核實增列 140,000 元。
 - 13.購建固定資產、無形資產及非理財目的之長期投資本年度預算數 21,941,113 元，較上年度預算 19,574,438 元，依業務需要核實增列 2,366,675 元。
 - 14.會費、捐助、補助、分攤、照護、救濟與交流活動費本年度預算數 1,650,000 元，較上年度預算數 1,124,000 元，依業務需要核實增列 526,000 元。
 - 15.其他本年度預算數 149,000 元，較上年度預算數 630,900 元，依業務需要核實減列 481,900 元。
- 二、105 學年度第 2 學期核定普通班 57 班、資優班 3 班、身心障礙資源班 1 班，共計 61 班，預定招收學生人數 2,158 人，106 學年度第 1 學期預估普通班 57 班、資優班 3 班、身心障礙資源班 1 班，共計 61 班，預定招收學生人數 2,186 人。
- 三、其他有關說明：無

臺北市地方教育發展基金－臺北市立景美女子高級中學

補辦預算明細表

中華民國106年度

單位：新臺幣元

先行辦理 年 度	業務計畫 及用途別	項 目 名 稱	單 位	數 量	單 價	金 額	說 明
104	建築及設備計畫	合計				3,145,181	
		購置固定資產				3,145,181	
	購置固定資產					1,225,009	
		購置機械及設備				766,259	104.10.19府授主事預字第 10431335100號
	購置什項設備	單槍投影機(高流明4000ANSI以上)	臺	5	23,279	116,395	為本學期同時段開設多元選修課程，學生須跑班進行，原有專科教室不敷使用，立即改善舊有教室設備確實需要，且具急迫性及必要性，所需經費擬由本校高中及高職教育計畫-設備零件項下支應。
		高感度光感應器	組	1	13,000	13,000	為配合本校物理實驗特色課程購置高感度光感應器確實需要，且具急迫及必要性，所需經費擬由本校高中及高職教育計畫-設備零件項下支應。
	碎冰型製冰機	臺	1	96,000	96,000	為改善本校化學實驗室製冰機老舊損壞已無法修復問題確實需要，且具急迫及必要性，所需經費擬由本校高中及高職教育計畫-設備零件項下支應。	

臺北市地方教育發展基金－臺北市立景美女子高級中學

40501055-11

補辦預算明細表

中華民國106年度

單位：新臺幣元

先行辦理 年 度	業務計畫 及用途別	項 目 名 稱	單 位	數 量	單 價	金 額	說 明	
	購置固定資產 購置什項設備	一對一分離式冷氣機(7KW)	臺	16	33,804	540,864	為改善本校學生宿舍、學務處辦公室冷氣機老舊耗能問題，落實節能減碳政策及提升學生住宿品質確實需要，且具急迫性及必要性，所需經費擬由本校高中及高職教育計畫-設備零件項下支應。 104.10.19府教工字第10440687500號	
						440,000		
							440,000	
			小喇叭	支	3	30,000	90,000	教育部補助104學年度第1學期高級中等學校適性學習教育資源均質化實施方案計畫經費。
			次中音薩克斯風	支	1	60,000	60,000	教育部補助104學年度第1學期高級中等學校適性學習教育資源均質化實施方案計畫經費。
			排球網	面	1	40,000	40,000	教育部補助104年度大專及中等學校籃、排球場地整建暨購置資本門設備器材計畫經費。
			飛輪車	臺	4	40,000	160,000	教育局學校設施改善準備，補助所屬學校改善運動設施設備，內屬設備部分移列固定資產。
			體能訓練組	組	4	17,500	70,000	教育局學校設施改善準備，補助所屬學校改善運動設施設備，內屬設備部分移列固定資產。
		置物櫃	組	1	20,000	20,000	教育局學校設施改善準備，補助所屬學校改善運動設施設備，內	

臺北市地方教育發展基金－臺北市立景美女子高級中學

補辦預算明細表

中華民國106年度

單位：新臺幣元

先行辦理 年 度	業務計畫 及用途別	項 目 名 稱	單 位	數 量	單 價	金 額	說 明
105	購置固定資產 購置什項設備	圖書	批	1	18,750	18,750	屬設備部分移列固定資產。 104.12.25府授教工字第 10443392800號
						18,750	
	建築及設備計畫					18,750	教育部104年度補助本市中小學資 賦優異班及藝術才能班購置專業 圖書經費。
						1,920,172	105.1.29府教工字第10530978000號
	購置固定資產					191,000	
	購置交通及運輸設備					21,000	
	購置什項設備	擴音音響設備	臺	1	21,000	21,000	教育部補助104學年度第2學期高 級中等學校適性學習教育資源均 質化實施方案計畫經費。
	購置什項設備	行進小鼓	組	1	70,000	70,000	教育部補助104學年度第2學期高 級中等學校適性學習教育資源均 質化實施方案計畫經費。
		行進低音號	臺	1	100,000	100,000	教育部補助104學年度第2學期高 級中等學校適性學習教育資源均 質化實施方案計畫經費。 105.03.29府授主事預字第

臺北市地方教育發展基金－臺北市立景美女子高級中學

40501055-13

補辦預算明細表

中華民國106年度

單位：新臺幣元

先行辦理 年 度	業務計畫 及用途別	項 目 名 稱	單 位	數 量	單 價	金 額	說 明
	購置固定資產					23,000	10530444200號
	購置什項設備					23,000	
		飲水機	臺	1	23,000	23,000	為改善化學實驗室旁飲水機老舊 耗能問題，落實節能減碳政策並 提升飲水品質確實需要，且具急 迫及必要性，所需經費擬由本校 高中及高職教育計畫-設備零件項 下支應。 105.4.27府教工字第10534188100號
	購置固定資產					462,000	
	購置機械及設備					172,000	
		IP攝影機	臺	16	10,000	160,000	教育局學校設施改善準備，補助 校園安全警監系統計畫，內屬設 備部分移列固定資產。
		紅外線感測系統主機	組	1	12,000	12,000	教育局學校設施改善準備，補助 校園安全警監系統計畫，內屬設 備部分移列固定資產。
	購置交通及運輸設備					290,000	
		監視系統主機	臺	1	70,000	70,000	教育局學校設施改善準備，補助 校園安全警監系統計畫，內屬設 備部分移列固定資產。
		監視系統儲存設備	組	1	200,000	200,000	教育局學校設施改善準備，補助 校園安全警監系統計畫，內屬設

臺北市地方教育發展基金－臺北市立景美女子高級中學

補辦預算明細表

中華民國106年度

單位：新臺幣元

先行辦理 年 度	業務計畫 及用途別	項 目 名 稱	單 位	數 量	單 價	金 額	說 明
		傳輸及轉換設備	組	2	10,000	20,000	備部分移列固定資產。 教育局學校設施改善準備，補助校園安全警監系統計畫，內屬設備部分移列固定資產。 105.06.04府授主事預字第10530786900號
	購置固定資產					469,452	
	購置交通及運輸設備					30,000	
		三輪車	臺	1	30,000	30,000	為搬運物品、大型落葉及垃圾清運，確實需要汰舊換新，且具急迫及必要性，所需經費擬由本校其他準備金項下支應。
	購置什項設備					439,452	
		一對一分離式冷氣機(7.1KW)	臺	13	33,804	439,452	為改善學生宿舍冷氣機老舊耗能問題，落實節能減碳政策及提升學生住宿品質，確實需要汰舊換新，且具急迫性及必要性，所需經費擬由本校高中及高職教育計畫-設備零件項下支應。 105.08.09府授主事預字第10531113300號
	購置固定資產					774,720	
	購置機械及設備					98,700	
		光學讀卡機	臺	1	98,700	98,700	為改善讀取學生缺曠課及請假卡資料用，確實需要汰舊換新，且

臺北市地方教育發展基金－臺北市立景美女子高級中學

40501055-15

補辦預算明細表

中華民國106年度

單位：新臺幣元

先行辦理 年 度	業務計畫 及用途別	項 目 名 稱	單 位	數 量	單 價	金 額	說 明
	購置什項設備					676,020	具急迫及必要性，所需經費擬由本校其他準備金項下支應。
		一對一分離式冷氣機(7.1KW)	臺	6	31,670	190,020	為改善地科教室及學務處、英文科辦公室冷氣機老舊耗能問題，落實節能減碳政策，確實需要汰舊換新，且具急迫及必要性，所需經費擬由本校其他準備金項下支應。
		一對一分離式冷氣機(7.2KW)	臺	12	40,500	486,000	原列遞延修繕房屋建築支出-新建大樓搬遷預備作業工程，內屬設備部分移列固定資產。

備註：各管理機關(構)依預算法第 8 8 條規定補辦預算，應確係不及編入年度預算，且因經營環境發生重大變遷或正常業務(含執行中央補助款項目)之確實需要，並經主管機關核轉本府核准先行辦理者；不具急迫性之事項，仍應儘可能納入預算辦理。

本 頁 空 白

主 要 表

臺北市地方教育發展基金－臺北市立景美女子高級中學

40501055-17

基金來源、用途及餘絀預計表

中華民國106年度

單位：新臺幣元

前年度決算數	科 目		本年度預算數	上年度預算數	比較增減（－）
	編 號	名 稱			
357,775,276	4	基金來源	373,785,371	353,338,421	20,446,950
772,460	43	勞務收入	836,000	861,000	-25,000
772,460	431	服務收入	836,000	861,000	-25,000
4,062,196	45	財產收入	3,022,483	3,021,982	501
136,620	451	財產處分收入	55,000	60,000	-5,000
4	454	利息收入			
3,925,572	45Y	其他財產收入	2,967,483	2,961,982	5,501
312,898,219	46	政府撥入收入	339,014,368	319,859,241	19,155,127
305,041,749	462	市庫撥款收入	327,226,528	306,318,441	20,908,087
7,856,470	46Y	政府其他撥入收入	11,787,840	13,540,800	-1,752,960
39,690,050	4S	教學收入	30,707,320	29,421,480	1,285,840
39,690,050	4S1	學雜費收入	30,707,320	29,421,480	1,285,840
352,351	4Y	其他收入	205,200	174,718	30,482
6,410	4YO	受贈收入	8,000	10,000	-2,000
345,941	4YY	雜項收入	197,200	164,718	32,482
367,690,556	5	基金用途	374,795,963	364,677,789	10,118,174
313,096,359	52	高中及高職教育計畫	317,074,228	308,856,981	8,217,247

臺北市地方教育發展基金－臺北市立景美女子高級中學

基金來源、用途及餘絀預計表

中華民國106年度

單位：新臺幣元

前年度決算數	科 目		本年度預算數	上年度預算數	比較增減（－）
	編 號	名 稱			
35,321,913	5L	一般行政管理計畫	35,780,622	36,246,370	-465,748
19,272,284	5M	建築及設備計畫	21,941,113	19,574,438	2,366,675
-9,915,280	6	本期賸餘(短絀-)	-1,010,592	-11,339,368	10,328,776
38,133,094	71	期初基金餘額	16,878,446	18,837,026	-1,958,580
28,217,814	73	期末基金餘額	15,867,854	7,497,658	8,370,196

臺北市地方教育發展基金－臺北市立景美女子高級中學

40501055-19

現金流量預計表

中華民國106年度

單位：新臺幣元

項 目		本年度預算數	說 明
編 號	名 稱		
81	業務活動之現金流量		
811	本期賸餘(短絀－)	-1,010,592	
813	業務活動之淨現金流入(流出－)	-1,010,592	
82	其他活動之現金流量		
82Z	其他活動之淨現金流入(流出－)		
83	現金及約當現金之淨增(淨減－)	-1,010,592	
84	期初現金及約當現金	28,785,820	
85	期末現金及約當現金	27,775,228	

註：本表係採現金及約當現金基礎，包括現金及自投資日起3個月內到期或清償之債權證券。

本 頁 空 白

附 屬 表

臺北市地方教育發展基金－臺北市立景美女子高級中學

40501055-21

基金來源－服務收入明細表

中華民國106年度

單位：新臺幣元

前年度決算數	上年度預算數	科 目		本 年 度 預 算 數				說 明
		編 號	名 稱	單 位	數 量	單 價	金 額	
772,460	861,000		合計				836,000	
772,460	861,000	431	服務收入				836,000	較上年度預算數861,000元，減少25,000元。
				人	80	700	56,000	暑期游泳訓練班預計辦理5梯次：每梯次學生票16名收費700元，16人*5梯*700元=56,000元(收支對列)。
				人	20	800	16,000	暑期游泳訓練班預計辦理5梯次：每梯次普通票4名收費800元，4人*5梯*800元=16,000元(收支對列)。
				人	450	500	225,000	教師甄選報名費收入計算如下：500元*450人=225,000元(收支對列)。
				學期	2	230,000	460,000	教科書費衍生之作業管理費(收支對列)。
				人	130	500	65,000	資優班甄選報名費收入計算如下：500元*130人=65,000元(收支對列)。
				人	20	700	14,000	體育績優甄選報名費收入計算如下：700元*20人=14,000元(收支對列)。

臺北市地方教育發展基金－臺北市立景美女子高級中學

基金來源－財產處分收入明細表

中華民國106年度

單位：新臺幣元

前年度決算數	上年度預算數	科 目		本 年 度 預 算 數				說 明
		編 號	名 稱	單 位	數 量	單 價	金 額	
136,620	60,000		合計				55,000	
136,620	60,000	451	財產處分收入	年	1	55,000	55,000	較上年度預算數60,000元，減少5,000元。 報廢財產處分收入。

臺北市地方教育發展基金－臺北市立景美女子高級中學

40501055-23

基金來源－其他財產收入明細表

中華民國106年度

單位：新臺幣元

前年度決算數	上年度預算數	科 目		本 年 度 預 算 數				說 明
		編 號	名 稱	單 位	數 量	單 價	金 額	
3,925,572	2,961,982		合計				2,967,483	
3,925,572	2,961,982	45Y	其他財產收入				2,967,483	較上年度預算數2,961,982元，增加5,501元。
				年	1	24,083	24,083	員生消費合作社使用費。
				年	1	25,000	25,000	校園場地開放收入(收支對列)。
				人、學期	304x2	4,800	2,918,400	學生住宿費(收支對列)。

臺北市地方教育發展基金－臺北市立景美女子高級中學

基金來源－市庫撥款收入明細表

中華民國106年度

單位：新臺幣元

前年度決算數	上年度預算數	科 目		本 年 度 預 算 數				說 明
		編 號	名 稱	單 位	數 量	單 價	金 額	
305,041,749	306,318,441		合計				327,226,528	
305,041,749	306,318,441	462	市庫撥款收入	年	1	327,226,528	327,226,528	較上年度預算數306,318,441元，增加20,908,087元。市府補助款。

臺北市地方教育發展基金－臺北市立景美女子高級中學

40501055-25

基金來源－政府其他撥入收入明細表

中華民國106年度

單位：新臺幣元

前年度決算數	上年度預算數	科 目		本 年 度 預 算 數				說 明
		編 號	名 稱	單 位	數 量	單 價	金 額	
7,856,470	13,540,800		合計				11,787,840	
7,856,470	13,540,800	46Y	政府其他撥入收入				11,787,840	較上年度預算數13,540,800元，減少1,752,960元。
				人、學期	310x1	6,240	1,934,400	教育部補助106學年度第1學期一年級學生學費收入(722人*0.43=310人)。
				人、學期	310x1	6,240	1,934,400	教育部補助106學年度第1學期二年級學生學費收入(722人*0.43=310人)。
				人、學期	319x1	6,240	1,990,560	教育部補助106學年度第1學期三年級學生學費收入(742人*0.43=319人)。
				人、學期	310x1	6,240	1,934,400	教育部補助105學年度第2學期一年級學生學費收入(722人*0.43=310人)。
				人、學期	319x1	6,240	1,990,560	教育部補助105學年度第2學期二年級學生學費收入(742人*0.43=319人)。
				人、學期	298x1	6,240	1,859,520	教育部補助105學年度第2學期三年級學生學費收入(694人*0.43=298人)。
				人、月	6x12	2,000	144,000	教育部補助教官值班費收入(收支對列)(新增)。

臺北市地方教育發展基金－臺北市立景美女子高級中學

基金來源－學雜費收入明細表

中華民國106年度

單位：新臺幣元

前年度決算數	上年度預算數	科 目		本 年 度 預 算 數				說 明
		編 號	名 稱	單 位	數 量	單 價	金 額	
39,690,050	29,421,480		合計				30,707,320	
39,690,050	29,421,480	4S1	學雜費收入				30,707,320	較上年度預算數29,421,480元，增加1,285,840元。
				人、學期	722x1	380	274,360	105學年第2學期電腦耗材、周邊設備及相關教學軟體費收入(收支對列)。
				人、學期	692x1	380	262,960	106學年第1學期電腦耗材、周邊設備及相關教學軟體費收入(收支對列)。
				年	1	7,920,000	7,920,000	學生學習輔導費收入(收支對列)。
				年	1	682,000	682,000	第二外語學生學習輔導費收入(收支對列)。
				年	1	660,000	660,000	學生重修學分費收入(收支對列)。
				學期	2	6,732,960	13,465,920	本校學費收入按學生人數收費，105學年度第2學期預計61班，學生人數2,158人，其中低收入戶等減免160人，年所得148萬以下免學費927人，學生收費計算標準如下：6,240元*1,071人*1學期=6,683,040元；106學年度第1學期預計61班，學生人數2,186人，其中低收入戶等減免160人，年所得148萬以下免學費939人，學生收費計算標準如下：6,240元*1,087人*1學期=6,782,880元。
				學期	2	3,721,040	7,442,080	本校雜費收入按學生人數收費，收費計算如下：105學年度

臺北市地方教育發展基金－臺北市立景美女子高級中學

40501055-27

基金來源－學雜費收入明細表

中華民國106年度

單位：新臺幣元

前年度決算數	上年度預算數	科 目		本 年 度 預 算 數				說 明
		編 號	名 稱	單 位	數 量	單 價	金 額	
								第2學期預計61班，學生人數2,158人，其中低收入戶等減免雜費160人，高一1,820元*680人*1學期=1,237,600元；高二、三自然組2,060元*512人*1學期=1,054,720元；高二、三社會組1,740元*806人*1學期=1,402,440元。106學年度第1學期預計61班，學生人數2,186人，其中低收入戶等減免雜費160人，高一1,820元*680人*1學期=1,237,600元；高二、三自然組2,060元*524人*1學期=1,079,440元；高二、三社會組1,740元*822人*1學期=1,430,280元(收支對列)。

臺北市地方教育發展基金－臺北市立景美女子高級中學

基金來源－受贈收入明細表

中華民國106年度

單位：新臺幣元

前年度決算數	上年度預算數	科 目		本 年 度 預 算 數				說 明
		編 號	名 稱	單 位	數 量	單 價	金 額	
6,410	10,000		合計				8,000	
6,410	10,000	4YO	受贈收入	年	1	8,000	8,000	較上年度預算數10,000元，減少2,000元。 仁愛基金急難救助金捐款收入(收支對列)。

臺北市地方教育發展基金－臺北市立景美女子高級中學

40501055-29

基金來源－雜項收入明細表

中華民國106年度

單位：新臺幣元

前年度決算數	上年度預算數	科 目		本 年 度 預 算 數				說 明
		編 號	名 稱	單 位	數 量	單 價	金 額	
345,941	164,718		合計				197,200	
345,941	164,718	4YY	雜項收入				197,200	較上年度預算數164,718元，增加32,482元。
				年	1	57,200	57,200	補辦數位學生證。
				年	1	60,000	60,000	廠商逾期履約罰款等收入。
				年	1	80,000	80,000	學生到校簡訊費用。

臺北市地方教育發展基金－臺北市立景美女子高級中學

基金用途－高中及高職教育計畫明細表

中華民國106年度

單位：新臺幣元

前年度決算數	上年度預算數	科 目		本年度預算數				說 明
		編 號	名 稱	單位	數量	單價	金額	
313,096,359	308,856,981		合 計				317,074,228	
281,965,603	280,405,630	1	用人費用				287,597,667	
125,700,897	124,920,000	11	正式員額薪資				126,492,000	較上年度預算數124,920,000元，增加1,572,000元。
125,700,897	124,920,000	113	職員薪金	年	1	125,088,000	126,492,000	教職員154人薪金（詳用人費用彙計表）。
				年	1	1,404,000	1,404,000	教職員2人薪金（詳用人費用彙計表）。
6,853,946	7,524,000	12	聘僱及兼職人員薪資				7,444,800	較上年度預算數7,524,000元，減少79,200元。
6,853,946	7,524,000	124	兼職人員酬金	節	2,772	400	1,108,800	教師代課鐘點費，本校編制專任教師總人數124人，按9分之1計，編列14人，每人198節，總節數14人*198節=2,772節。
				節、週、月	360x4x11	400	6,336,000	兼課鐘點費：依課程標準規定每週課程總時數2,100節。現有教師依規定標準每週應授課總時數1,740節。每週兼課總時數2,100-1,740=360節。
1,625,225	1,567,806	13	超時工作報酬				1,922,606	較上年度預算數1,567,806元，增

臺北市地方教育發展基金－臺北市立景美女子高級中學

40501055-31

基金用途－高中及高職教育計畫明細表

中華民國106年度

單位：新臺幣元

前年度決算數	上年度預算數	科 目		本年度預算數				說 明
		編 號	名 稱	單位	數量	單價	金額	
1,104,431	1,269,566	131	加班費				1,312,766	加354,800元。
				年	1	742,068	742,068	不休假出勤加班費。
				人、小時	4x9	185	6,660	舉辦輔導活動加班費。
				人、小時	11x80	185	162,800	教職員工加班費(收支對列)。
				年	1	32,533	32,533	不休假出勤加班費。
				人、小時	1x48	185	8,880	教職員工加班費(資源班、資優班)。
				人、小時	1x11	185	2,035	高中社團活動逾時加班費。
				人、小時	2x23	185	8,510	暑期游泳訓練班工作人員加班費(收支對列)。
				人、小時	6x6	185	6,660	教師甄選教職員布置場地、整理報名及成績資料、協助評審等加班費(收支對列)。
				人、小時	4x5	185	3,700	開放學校場地管理人員加班費(收支對列)。
				人、小時	2x10	185	3,700	辦理資優班甄選業務加班費(收支對列)。
				人、小時	3x4	185	2,220	辦理體育績優甄選業務加班費(收支對列)。
				人、小時	45x40	185	333,000	課業輔導巡查加班費(收支對

臺北市地方教育發展基金－臺北市立景美女子高級中學

基金用途－高中及高職教育計畫明細表

中華民國106年度

單位：新臺幣元

前年度決算數	上年度預算數	科 目		本年度預算數				說 明
		編 號	名 稱	單位	數量	單價	金額	
176,000		132	值班費	人、月	6x12	2,000	144,000	列)。
							144,000	教育部補助教官值班費(收支對列)(新增)。
344,794	298,240	133	誤餐費	人次	1,920	80	465,840	
							153,600	教職員工因公外出逾時誤餐費(收支對列)。
				人次	80	80	6,400	輔導活動輔導人員外勤誤餐費。
				人次	138	80	11,040	員工外勤誤餐費(資源班、資優班)。
				人次	3,000	80	240,000	領先計畫辦理教師研習、教師社群誤餐費。
				人次	140	80	11,200	教師專業成長暨行動研究研習誤餐。
				人次	300	80	24,000	教師甄選工作人員誤餐(收支對列)。
				人次	75	80	6,000	辦理資優班甄選業務誤餐費(收支對列)。
				人次	50	80	4,000	辦理體育績優甄選業務誤餐費(收支對列)。
				人次	120	80	9,600	高中學生活動組長會議工作人員等逾時誤餐費。

臺北市地方教育發展基金－臺北市立景美女子高級中學

40501055-33

基金用途－高中及高職教育計畫明細表

中華民國106年度

單位：新臺幣元

前年度決算數	上年度預算數	科 目		本年度預算數				說 明
		編 號	名 稱	單位	數量	單價	金額	
29,461,496	28,353,500	15	獎金				28,602,000	較上年度預算數28,353,500元，增加248,500元。
13,669,245	12,738,500	151	考績獎金	年	1	12,673,500	12,790,500	依考績法規定核發之獎金。
				年	1	117,000	117,000	依考績法規定核發之獎金。
15,792,251	15,615,000	152	年終獎金	年	1	15,636,000	15,811,500	依規定於年節加發之獎金。
				年	1	175,500	175,500	依規定於年節加發之獎金。
100,689,868	100,405,231	16	退休及卹償金				106,095,941	較上年度預算數100,405,231元，增加5,690,710元。
100,573,309	100,288,672	161	職員退休及離職金	年	1	10,956,816	105,979,382	提撥退撫基金。
				年	1	112,320	112,320	提撥退撫基金。
				年	1	94,788,720	94,788,720	退休人員月退休金，202人 *@37,830元*12月=91,699,920元 ；退休遺族月撫慰金，13人 *@19,800元*12月=3,088,800元； 合計94,788,720元。
				年	1	121,526	121,526	退休人員年終慰問金。
116,559	116,559	164	卹償金	年	1	116,559	116,559	遺族年撫卹金，1人*@116,559元

臺北市地方教育發展基金－臺北市立景美女子高級中學

基金用途－高中及高職教育計畫明細表

中華民國106年度

單位：新臺幣元

前年度決算數	上年度預算數	科 目		本年度預算數				說 明
		編 號	名 稱	單位	數量	單價	金額	
17,634,171	17,635,093	18	福利費				17,040,320	*1年=116,559元。 較上年度預算數17,635,093元， 減少594,773元。
12,238,264	11,321,772	181	分擔員工保險費	年	1	11,340,540	11,340,540	分擔公保、勞保、健保費。
				年	1	123,360	123,360	分擔公保、勞保、健保費。
292,400	446,000	183	傷病醫藥費				570,000	
				人	26	16,000	416,000	教職員健康檢查費(50歲以上者， 每2年受檢1次)。
				人	44	3,500	154,000	教職員健康檢查費(40歲以上者， 每2年受檢1次)。
1,265,554	1,341,900	187	員工通勤交通費				1,363,320	
				人、月、段	3x12x1	630	22,680	軍訓教官上下班交通費。
				人、月、段	7x12x2	630	105,840	教師兼主任、組長上下班交通費。 。
				人、月、段	7x12x1	630	52,920	教師兼主任、組長上下班交通費。 。
				人、月、段	60x10x2	630	756,000	教師上下班交通費。
				人、月、段	3x12x2	630	45,360	軍訓教官上下班交通費。
				人、月、段	56x10x1	630	352,800	教師上下班交通費。
				人、月、段	1x12x2	630	15,120	特殊教育教師兼組長上下班交通

臺北市地方教育發展基金－臺北市立景美女子高級中學

40501055-35

基金用途－高中及高職教育計畫明細表

中華民國106年度

單位：新臺幣元

前年度決算數	上年度預算數	科目		本年度預算數				說明
		編號	名稱	單位	數量	單價	金額	
3,837,953	4,525,421	18Y	其他福利費	人、月、段	1x10x2	630	12,600	費。 特殊教育教師上下班交通費。
				年	1	400,000	400,000	休假旅遊補助費。
				年	1	16,000	16,000	休假旅遊補助費。
				人、年	1x1	6,000	6,000	遺族三節慰問金。
				年	1	632,770	632,770	退休人員子女教育補助費。
				人、年	19x1	6,000	114,000	退休人員三節慰問金。
				年	1	121,720	121,720	結婚補助費（30,430元*2月*2人）。
				年	1	354,250	354,250	喪葬補助費（35,425元*5月*2人）。
				年	1	1,998,360	1,998,360	子女教育補助費。
21,549,575	21,450,225	2	服務費用				22,875,470	
6,384,391	7,411,150	21	水電費				7,815,464	較上年度預算數7,411,150元，增加404,314元。
4,651,537	5,198,067	212	工作場所電費				5,011,500	
				年	1	2,665,200	2,665,200	班級電費。
				年	1	21,300	21,300	開放學校場地電費(收支對列)。
				年	1	1,740,000	1,740,000	學生宿舍電費(收支對列)。
				年	1	530,000	530,000	課業輔導分攤電費(收支對列)。

臺北市地方教育發展基金－臺北市立景美女子高級中學

基金用途－高中及高職教育計畫明細表

中華民國106年度

單位：新臺幣元

前年度決算數	上年度預算數	科 目		本年度預算數				說 明
		編 號	名 稱	單位	數量	單價	金額	
999,078	1,309,119	214	工作場所水費	年	1	55,000	55,000	學生重修分攤電費(收支對列)。
							2,000,000	
				年	1	1,340,000	1,340,000	班級水費。
				年	1	460,000	460,000	學生宿舍水費(收支對列)。
				年	1	200,000	200,000	課業輔導分攤水費(收支對列)。
733,776	903,964	217	氣體費				803,964	
				年	1	128,964	128,964	教學用燃料費(收支對列)。
				年	1	675,000	675,000	溫水游泳池燃料費。
248,708	234,450	22	郵電費				253,500	較上年度預算數234,450元，增加19,050元。
37,478	45,450	221	郵費				45,450	
				年	1	44,950	44,950	寄發調查表、成績單等郵資(收支對列)。
				年	1	500	500	寄發體育績優生成績單郵資(收支對列)。
211,230	189,000	222	電話費				208,050	
				年	1	198,050	198,050	電話費(收支對列)。
				年	1	10,000	10,000	學生宿舍電話費(收支對列)。
321,276	291,700	23	旅運費				306,700	較上年度預算數291,700元，增加15,000元。
215,442	232,500	231	國內旅費				232,500	

臺北市地方教育發展基金－臺北市立景美女子高級中學

40501055-37

基金用途－高中及高職教育計畫明細表

中華民國106年度

單位：新臺幣元

前年度決算數	上年度預算數	科目		本年度預算數				說明
		編號	名稱	單位	數量	單價	金額	
39,000		232	國外旅費	人、天	30x5	1,550	232,500	各項活動比賽及公務出差旅費(收支對列)。
34,215	40,000	236	貨物運費				40,000	
				學期	2	20,000	40,000	各項活動及零星物品之搬運費(收支對列)。
32,619	19,200	23Y	其他旅運費				34,200	
				人次	440	30	13,200	教職員工因公外出公車票費(收支對列)。
				人次	3	2,000	6,000	領先計畫外聘講師交通費。
				人次	500	30	15,000	班級自治費學生參加活動競賽市內交通費。
1,045,924	944,958	24	印刷裝訂與廣告費				823,970	較上年度預算數944,958元，減少120,988元。
1,045,924	944,958	241	印刷及裝訂費				823,970	
				臺、月、張	7x12x4,000	0.7	235,200	影印機使用費(收支對列)。
				學期	2	20,000	40,000	輔導活動印學生適性評量資料表格、研究報告等。
				學期	2	169,385	338,770	各種教學報表、冊等印刷費(收支對列)。休假旅遊補助
				年	1	200,000	200,000	領先計畫課程教材、活動手冊、

臺北市地方教育發展基金－臺北市立景美女子高級中學

基金用途－高中及高職教育計畫明細表

中華民國106年度

單位：新臺幣元

前年度決算數	上年度預算數	科 目		本年度預算數				說 明
		編 號	名 稱	單位	數量	單價	金額	
				批	1	10,000	10,000	成果發表及學習護照等印刷。
3,479,429	3,339,200	25	修理保養及保固費				10,000	高中學生活動組長會議手冊及資料等印刷費。
							3,567,600	較上年度預算數3,339,200元，增加228,400元。
1,656,072	1,300,000	252	一般房屋修護費	學期	2	765,000	1,530,000	校舍水電及什項修理費(收支對列)。
498,665	525,400	253	宿舍修護費	學期	2	262,700	525,400	學生宿舍維護費(收支對列)。
464,755	613,800	255	機械及設備修護費	學期	2	200,000	400,000	教學器材之養護(收支對列)。
				年	1	62,200	62,200	電腦設備維護費(電腦專案計畫)。
				學期	2	75,000	150,000	學生電腦課程用維護費(收支對列)。
859,937	900,000	257	什項設備修護費	學期	2	350,000	700,000	教學器材之養護(收支對列)。
				年	1	200,000	200,000	課業輔導教學器材養護費(收支對列)。
	4,000	26	保險費				4,000	較上年度預算數4,000元，無增

臺北市地方教育發展基金－臺北市立景美女子高級中學

40501055-39

基金用途－高中及高職教育計畫明細表

中華民國106年度

單位：新臺幣元

前年度決算數	上年度預算數	科目		本年度預算數				說明
		編號	名稱	單位	數量	單價	金額	
	4,000	26Y	其他保險費	人	100	40	4,000	減。
1,596,703	1,907,447	27	一般服務費				4,000	暑期游泳訓練班泳訓人員保險費(收支對列)。
521,328	538,396	276	佣金、匯費、經理費及手續費				1,835,536	較上年度預算數1,907,447元，減少71,911元。
				人、學期	1,738x2	18	62,568	委託超商代收學雜費手續費。
				學期	2	230,000	460,000	委託合作社代辦教科書發放等作業管理費(收支對列)。
319,900	469,570	279	外包費				621,398	
				人、月	1x10	37,957	379,570	游泳池救生員外包費。
				年	1	151,828	151,828	暑期泳訓班救生員外包費。
				學期	2	45,000	90,000	學生宿舍清潔外包費(收支對列)。
641,620	591,481	27D	計時與計件人員酬金				379,570	
				人、月	1x10	28,840	288,400	游泳池救生員薪津。
				人、月	1x10	1,818	18,180	提撥游泳池救生員退休金。
				人、年	1x1	36,050	36,050	游泳池救生員年終獎金。
				人、月	1x10	3,694	36,940	分擔游泳池救生員勞保及健保

臺北市地方教育發展基金－臺北市立景美女子高級中學

基金用途－高中及高職教育計畫明細表

中華民國106年度

單位：新臺幣元

前年度決算數	上年度預算數	科 目		本年度預算數				說 明
		編 號	名 稱	單位	數量	單價	金額	
113,855	308,000	27F	體育活動費	人、年	154x1	2,000	312,000	費。
				人、年	2x1	2,000	308,000	文康活動費，本校編列教職員154人，每人編列2,000元。
				人、年			4,000	文康活動費，本校編列教職員2人，每人編列2,000元。
8,473,144	7,317,320	28	專業服務費				8,268,700	較上年度預算數7,317,320元，增加951,380元。
8,115,679	6,941,150	285	講課鐘點、稿費、出席審查及查詢費				7,951,000	
				節	41	800	32,800	輔導活動內聘教師講授鐘點費。
				節	6	1,600	9,600	輔導活動外聘講師講授鐘點費。
				人次	45	2,000	90,000	學校校外教學等招標案件之專家學者出席費(收支對列)。
				節	36	1,600	57,600	分組活動外聘教師鐘點費。
				班、月	1x12	600	7,200	資源班教材編輯費。
				班、月	3x12	600	21,600	資優班教材編輯費。
				節	320	1,600	512,000	領先計畫外聘講師鐘點費。
				節	5	1,600	8,000	班級自治費班週會講座外聘講師鐘點費。
				人次	5	2,000	10,000	班級自治費學生競賽專家學者出

臺北市地方教育發展基金－臺北市立景美女子高級中學

40501055-41

基金用途－高中及高職教育計畫明細表

中華民國106年度

單位：新臺幣元

前年度決算數	上年度預算數	科目		本年度預算數				說明
		編號	名稱	單位	數量	單價	金額	
				節	3	1,600	4,800	席費。
				節	6	1,600	9,600	高中社團活動外聘社團講師鐘點費。
				節	24	1,600	38,400	性別平等教育宣導活動外聘講師鐘點費。
				節	13	1,600	20,800	教師專業成長暨行動研究外聘講師鐘點費。
				節	4	1,600	6,400	高中冬夏令營含童軍活動外聘講師鐘點費。
				節	100	500	50,000	高中人權、法治、品德教育活動外聘講師鐘點費。
				節	10,504	550	5,777,200	暑期泳訓班教練指導鐘點費(收支對列)。
				節	1,100	550	605,000	課業輔導教師授課鐘點費(收支對列)。
				節	1,240	550	682,000	學生重修教師授課鐘點費(收支對列)。
				節	4	1,600	6,400	第二外語課業輔導教學教師授課鐘點費(收支對列)。
				節	2	800	1,600	高中學生活動組長會議外聘講師鐘點費。
				節				高中學生活動組長會議內聘講師

臺北市地方教育發展基金－臺北市立景美女子高級中學

基金用途－高中及高職教育計畫明細表

中華民國106年度

單位：新臺幣元

前年度決算數	上年度預算數	科目		本年度預算數				說明
		編號	名稱	單位	數量	單價	金額	
57,400	121,600	287	委託檢驗(定)試驗認證費	年	1	30,000	78,400	鐘點費。
				年	1	40,000	30,000	建築物消防安全檢測費(收支對列)。
				臺、年	7x1	1,200	40,000	建築物公共安全檢查簽證及申報費(收支對列)(新增)。
							8,400	飲水機水質檢驗費。
241,115	254,570	289	試務甄選費	年	1	190,000	239,300	教師甄選試務費用(收支對列)。
				年	1	4,000	190,000	體育績優甄選試務費用(收支對列)。
				年	1	45,300	45,300	資優班甄選試務費用(收支對列)。
58,950		28Y	其他					
7,312,313	4,896,776	3	材料及用品費				4,314,641	
4,840,527	2,560,640	31	使用材料費				1,625,020	較上年度預算數2,560,640元，減少935,620元。
4,840,527	2,560,640	315	設備零件	學期	2	60,250	1,625,020	音樂、運動等所需康樂用具(收支對列)。
							120,500	

臺北市地方教育發展基金－臺北市立景美女子高級中學

40501055-43

基金用途－高中及高職教育計畫明細表

中華民國106年度

單位：新臺幣元

前年度決算數	上年度預算數	科 目		本年度預算數				說 明
		編 號	名 稱	單位	數量	單價	金額	
				學期	2	26,000	52,000	木工、金工、電工、泥工等用具(收支對列)。
				學期	2	25,000	50,000	家事烹飪所需炊事餐飲用具(收支對列)。
				學期	2	101,000	202,000	教學所需事務用具(收支對列)。
				年	1	23,000	23,000	運動會各項競賽用器材等。
				年	1	358,000	358,000	領先計畫課程所需教具、用品等。
				學期	2	25,000	50,000	學生宿舍所需生活、事務用具(收支對列)。
				學期	2	88,660	177,320	學生電腦課程用零組件等(收支對列)。
				年	1	500,000	500,000	課業輔導教學所需事務用具(收支對列)。
				臺	6	1,550	9,300	新購多功能電動研磨機(生科教室)(專科教室環境改善工程移列)(新增)。
				份	20	300	6,000	新購熔合玻璃模具素材(生科教室)(專科教室環境改善工程移列)(新增)。
				臺	2	4,500	9,000	新購熱昇華印表機(生科教室)(專科教室環境改善工程移列)(新

臺北市地方教育發展基金－臺北市立景美女子高級中學

基金用途－高中及高職教育計畫明細表

中華民國106年度

單位：新臺幣元

前年度決算數	上年度預算數	科 目		本年度預算數				說 明
		編 號	名 稱	單位	數量	單價	金額	
				臺	1	2,400	2,400	增)。
				臺	2	4,000	8,000	新購酒瓶切割器(生科教室)(專科教室環境改善工程移列)(新增)。
				臺	5	3,000	15,000	新購台製強力吊鑽(生科教室)(專科教室環境改善工程移列)(新增)。
				組	1	5,000	5,000	新購實物翻拍架(美術教室)(專科教室環境改善工程移列)(新增)。
				組	2	300	600	新購微型攝影棚(美術教室)(專科教室環境改善工程移列)(新增)。
				個	2	700	1,400	新購飛球與銀蛇(物理教室)(專科教室環境改善工程移列)(新增)。
				個	3	5,000	15,000	新購魔法飛碟(物理教室)(專科教室環境改善工程移列)(新增)。
				支	1	1,800	1,800	新購伽利略溫度計(物理教室)(專科教室環境改善工程移列)(新增)。
				個	2	350	700	新購富蘭克林液氣相實驗器(物理教室)(專科教室環境改善工程移列)(新增)。

臺北市地方教育發展基金－臺北市立景美女子高級中學

40501055-45

基金用途－高中及高職教育計畫明細表

中華民國106年度

單位：新臺幣元

前年度決算數	上年度預算數	科 目		本年度預算數				說 明
		編 號	名 稱	單 位	數 量	單 價	金 額	
				支	1	1,700	1,700	新購克魯克斯輻射熱計(物理教室)(專科教室環境改善工程移列)(新增)。
				組	1	7,400	7,400	新購磁球的衝突實驗器(物理教室)(專科教室環境改善工程移列)(新增)。
				個	1	8,900	8,900	新購蛇擺實驗箱(物理教室)(專科教室環境改善工程移列)(新增)。
2,471,786	2,336,136	32	用品消耗				2,689,621	較上年度預算數2,336,136元，增加353,485元。
940,958	980,085	321	辦公(事務)用品				1,008,245	
				學期	2	250,000	500,000	教學所需文具、紙張(收支對列)。
				學期	2	28,300	56,600	輔導活動所需文具紙張。
				學期	2	4,440	8,880	推動資源班、資優班班務所需文具、紙張。
				年	1	50,000	50,000	領先計畫課程所需文具、紙張等。
				年	1	1,565	1,565	高中社團活動所需文具、紙張。
				學期	2	25,000	50,000	學生電腦課程用所需文具、紙張等(收支對列)。
				年	1	330,000	330,000	課業輔導教學所需文具、紙張

臺北市地方教育發展基金－臺北市立景美女子高級中學

基金用途－高中及高職教育計畫明細表

中華民國106年度

單位：新臺幣元

前年度決算數	上年度預算數	科 目		本年度預算數				說 明
		編 號	名 稱	單位	數量	單價	金額	
98,645	127,330	322	報章什誌	批	1	11,200	11,200	(收支對列)。 高中學生活動組長會議用文具紙張。
				學期	2	12,500	25,000	輔導活動用輔導書籍及期刊。
				學期	2	41,165	82,330	報章雜誌之訂閱等(收支對列)。
				年	1	10,000	10,000	領先計畫課程所需資料蒐集等。
13,070	30,000	328	醫療用品(非醫療院所使用)				30,000	
				學期	2	15,000	30,000	保健、醫療、清潔等用具(收支對列)。
1,419,113	1,198,721	32Y	其他				1,534,046	
				箱	84	2,500	210,000	教學用專用垃圾袋費用(收支對列)。
				學期	2	194,100	388,200	教學實驗、體育、衛生、音樂、家事材料(收支對列)。
				年	1	49,940	49,940	值日室被服及體育國樂團制服清洗(收支對列)。
				學期	2	1,470	2,940	輔導活動場地布置費等。
				學期	2	80,413	160,826	衛生器材(收支對列)。
				班、年	1x1	13,820	13,820	資源班教學材料費。

臺北市地方教育發展基金－臺北市立景美女子高級中學

40501055-47

基金用途－高中及高職教育計畫明細表

中華民國106年度

單位：新臺幣元

前年度決算數	上年度預算數	科 目		本年度預算數				說 明
		編 號	名 稱	單位	數量	單價	金額	
				班、年	3x1	13,820	41,460	資優班教學材料費。
				年	1	155,500	155,500	電腦耗材(電腦專案計畫)。
				年	1	75,300	75,300	運動會各項競賽用器材、獎牌、錦旗及場地布置雜支等。
				年	1	100,000	100,000	領先計畫課程活動所需材料、研習茶水費等。
				年	1	10,000	10,000	班級自治費學生參加活動賽用材料。
				年	1	21,600	21,600	高中社團活動所需布置材料、獎品等。
				年	1	400	400	性別平等教育宣導活動卡片設計比賽獎品等雜支。
				年	1	400	400	教師專業成長暨行動研究研習茶水等雜支。
				年	1	6,550	6,550	高中冬夏令營含童軍活動場地布置、茶水等雜支。
				年	1	6,000	6,000	高中人權、法治、品德教育活動宣導所需材料。
				班	5	230	1,150	暑期泳訓班消毒劑(收支對列)。
				年	1	6,490	6,490	暑期泳訓班教學器材費(收支對列)。
				年	1	1,850	1,850	暑期泳訓班教學環境布置費(收

臺北市地方教育發展基金－臺北市立景美女子高級中學

基金用途－高中及高職教育計畫明細表

中華民國106年度

單位：新臺幣元

前年度決算數	上年度預算數	科 目		本年度預算數				說 明
		編 號	名 稱	單位	數量	單價	金額	
				年	1	4,340	4,340	支對列)。
				年	1	10,000	10,000	教師甄選場地布置等雜支(收支對列)。
				年	1	3,280	3,280	資優班甄選答案卡、海報等雜支(收支對列)。
				學期	2	21,500	43,000	體育績優甄選場地布置等雜支(收支對列)。
				學期	2	80,000	160,000	學生宿舍打掃、清潔用品等(收支對列)。
				年	1	49,800	49,800	學生電腦課程用耗材等(收支對列)。
				批	1	11,200	11,200	課業輔導教學所需材料費(收支對列)。
582,350	349,450	4	租金、償債與利息				489,450	高中學生活動組長會議用材料等雜支。
1,200		41	地租及水租					
1,200		414	場地租金					
105,500		43	機器租金					
17,500		431	電腦硬、軟體租金及使用費					
88,000		432	機械及設備租金					

臺北市地方教育發展基金－臺北市立景美女子高級中學

40501055-49

基金用途－高中及高職教育計畫明細表

中華民國106年度

單位：新臺幣元

前年度決算數	上年度預算數	科 目		本年度預算數				說 明
		編 號	名 稱	單位	數量	單價	金額	
475,650	349,450	44	交通及運輸設備租金				429,450	較上年度預算數349,450元，增加80,000元。
475,650	349,450	442	車租	年	1	350,000	429,450	領先計畫學生學習、教師校際交流參訪車租。
				年	1	50,000	50,000	班級自治費學生參加各項活動競賽車租費用。
				年	1	20,000	20,000	高中社團活動車租費用。
				年	1	9,450	9,450	高中冬夏令營含童軍活動車資。
		45	什項設備租金				60,000	新增項目
		451	什項設備租金	年	1	60,000	60,000	領先計畫課程使用租用帳棚、桌椅等用品(新增)。
1,412,340	1,124,000	7	會費、捐助、補助、分攤、照護、救濟與交流活動費				1,648,000	
361,000	230,000	72	捐助、補助與獎助				328,000	較上年度預算數230,000元，增加98,000元。
361,000	130,000	726	獎助學員生給與	班、學期	60x2	1,000	128,000	優秀學生獎學金。
				年	1	8,000	8,000	仁愛基金發放學生急難慰問金

臺北市地方教育發展基金－臺北市立景美女子高級中學

基金用途－高中及高職教育計畫明細表

中華民國106年度

單位：新臺幣元

前年度決算數	上年度預算數	科 目		本年度預算數				說 明
		編 號	名 稱	單位	數量	單價	金額	
	100,000	72Y	其他				200,000	(收支對列)。
				學期	2	50,000	100,000	學生刊物、營養補助、學生團體之補助(收支對列)。
				人次	1,000	100	100,000	領先計畫課程學生獎品。
1,043,340	880,000	74	補貼(償)、獎勵、慰問、照護與救濟				1,320,000	較上年度預算數880,000元，增加440,000元。
1,043,340	880,000	74Y	其他				1,320,000	
				人、日	120x200	55	1,320,000	清寒學生餐費補助。
8,000	14,000	75	競賽及交流活動費					較上年度預算數14,000元，減少14,000元。
8,000	14,000	752	交流活動費					
274,178	630,900	9	其他				149,000	
274,178	630,900	91	其他支出				149,000	較上年度預算數630,900元，減少481,900元。
274,178	630,900	91Y	其他				149,000	
				年	1	14,000	14,000	領先計畫補助學生參加校外競賽報名費。
				年	1	70,200	70,200	班級自治費學生參加校外競賽報名費、住宿費及交通費等。
				人次	675	80	54,000	班級自治費學生參加各項活動競

臺北市地方教育發展基金－臺北市立景美女子高級中學

40501055-51

基金用途－高中及高職教育計畫明細表

中華民國106年度

單位：新臺幣元

前年度決算數	上年度預算數	科 目		本年度預算數				說 明
		編 號	名 稱	單 位	數 量	單 價	金 額	
				人、次	40x1	80	3,200	賽等誤餐費。
				年	1	7,600	7,600	高中冬夏令營含童軍活動膳食費。 高中人權、法治、品德教育活動場地布置、茶水等雜支。

臺北市地方教育發展基金－臺北市立景美女子高級中學

基金用途－一般行政管理計畫明細表

中華民國106年度

單位：新臺幣元

前年度決算數	上年度預算數	科 目		本年度預算數				說 明
		編 號	名 稱	單 位	數 量	單 價	金 額	
35,321,913	36,246,370		合 計				35,780,622	
33,762,963	34,516,570	1	用人費用				33,892,822	
22,250,318	22,764,000	11	正式員額薪資				22,320,000	較上年度預算數22,764,000元，減少444,000元。
18,791,738	19,476,000	113	職員薪金	年	1	19,404,000	19,404,000	教職員30人薪金（詳用人費用彙計表）。
3,458,580	3,288,000	114	工員工資	年	1	2,916,000	2,916,000	工員8人工資（詳用人費用彙計表）。
800,566	1,040,234	13	超時工作報酬				1,050,666	較上年度預算數1,040,234元，增加10,432元。
800,566	1,040,234	131	加班費	年	1	984,066	984,066	不休假出勤加班費。
				人、小時	3x60	185	33,300	校園安全校內同仁例假日人力支援。
				人、小時	18x10	185	33,300	行政員工加班費，依實際需求由統籌業務費移列33,300元編列(統籌業務費)。
5,569,059	5,619,500	15	獎金				5,526,500	較上年度預算數5,619,500元，減少93,000元。

臺北市地方教育發展基金－臺北市立景美女子高級中學

40501055-53

基金用途－一般行政管理計畫明細表

中華民國106年度

單位：新臺幣元

前年度決算數	上年度預算數	科 目		本年度預算數				說 明
		編 號	名 稱	單位	數量	單價	金額	
2,508,897	2,774,000	151	考績獎金	年	1	2,736,500	2,736,500	依考績法規定核發之獎金。
3,060,162	2,845,500	152	年終獎金	年	1	2,790,000	2,790,000	依規定於年節加發之獎金。
1,928,564	1,869,792	16	退休及卹償金				1,839,960	較上年度預算數1,869,792元，減少29,832元。
1,703,552	1,705,392	161	職員退休及離職金	年	1	1,694,160	1,694,160	提撥退撫基金。
225,012	164,400	162	工員退休及離職金	年	1	145,800	145,800	提撥勞工退休準備金。
3,214,456	3,223,044	18	福利費				3,155,696	較上年度預算數3,223,044元，減少67,348元。
2,116,428	2,145,444	181	分擔員工保險費	年	1	2,094,096	2,094,096	分擔公保、勞保、健保費。
450,810	453,600	187	員工通勤交通費	人、月、段	16x12x1	630	120,960	職員、技工、工友上下班交通費。
				人、月、段	22x12x2	630	332,640	職員、技工、工友上下班交通費。
647,218	624,000	18Y	其他福利費	年	1	608,000	608,000	休假旅遊補助費。

臺北市地方教育發展基金－臺北市立景美女子高級中學

基金用途－一般行政管理計畫明細表

中華民國106年度

單位：新臺幣元

前年度決算數	上年度預算數	科 目		本年度預算數				說 明
		編 號	名 稱	單位	數量	單價	金額	
1,348,485	1,154,700	2	服務費用				1,312,700	
334,590	518,000	27	一般服務費				556,000	較上年度預算數518,000元，增加38,000元。
305,550	440,000	279	外包費				480,000	
				人、年	12x1	40,000	480,000	消化超額職工(技工、工友)業務外包費。
29,040	78,000	27F	體育活動費				76,000	
				人、年	38x1	2,000	76,000	文康活動費，本校編列教職員30人、工員8人，合計38人，每人編列2,000元。
833,895	456,700	28	專業服務費				576,700	較上年度預算數456,700元，增加120,000元。
833,895	456,700	28Y	其他				576,700	
				年	1	376,700	376,700	校園安全機動巡邏等保全費用。
				年	1	200,000	200,000	校園安全機械定點等保全費用。
180,000	180,000	29	公共關係費				180,000	較上年度預算數180,000元，無增減。
180,000	180,000	291	公共關係費				180,000	
				月	12	15,000	180,000	校長特別費。
208,465	575,100	3	材料及用品費				573,100	
208,465	575,100	32	用品消耗				573,100	較上年度預算數575,100元，減

臺北市地方教育發展基金－臺北市立景美女子高級中學

40501055-55

基金用途－一般行政管理計畫明細表

中華民國106年度

單位：新臺幣元

前年度決算數	上年度預算數	科 目		本年度預算數				說 明
		編 號	名 稱	單位	數量	單價	金額	
208,465	575,100	321	辦公(事務)用品	年	1	573,100	573,100	少2,000元。
2,000		7	會費、捐助、補助、分攤、 照護、救濟與交流活動 費				2,000	統籌業務費計算如下：普通班57 班、資優班3班，1,290元*15班 *12月=232,200元，810元*15班 *12月=145,800元，640元*30班 *12月=230,400元，以上合計 608,400元，除依實際需求移列 加班費33,300元、會費2,000元外 ，其餘如列數。
2,000		71	會費				2,000	新增項目
2,000		713	職業團體會費	人、年	2x1	1,000	2,000	護理師公會會費(統籌業務費)(新 增)。

臺北市地方教育發展基金－臺北市立景美女子高級中學

基金用途－建築及設備計畫明細表

中華民國106年度

單位：新臺幣元

前年度決算數	上年度預算數	科 目		本年度預算數				說 明
		編 號	名 稱	單位	數量	單價	金額	
19,272,284	19,574,438		合計				21,941,113	
19,272,284	19,574,438	5	購建固定資產、無形資產及非理財目的之長期投資				21,941,113	
10,360,324	12,521,300	51	購置固定資產				9,193,600	
2,095,678	6,200,000		專案計畫				2,000,000	
2,095,678	6,200,000		繼續性計畫				2,000,000	
2,095,678	6,200,000		(一) 綜合大樓暨附設地下停車場新建工程(委託技術服務費)				2,000,000	本工程為103-107年度連續性工程，總委託技術服務費28,228,426元，除以前年度預算數10,100,000元外，本年度續編第4年經費2,000,000元，餘16,128,426元編列於以後年度，各年度資金需求詳如繼續性計畫分年資金需求表。
2,095,678	6,200,000	513	擴充改良房屋建築及設備				2,000,000	
				式	1	1,900,000	1,900,000	一、委託技術服務費。
				式	1	100,000	100,000	二、工程管理費。
8,264,646	6,321,300		一般建築及設備計畫				7,193,600	

臺北市地方教育發展基金－臺北市立景美女子高級中學

40501055-57

基金用途－建築及設備計畫明細表

中華民國106年度

單位：新臺幣元

前年度決算數	上年度預算數	科 目		本年度預算數				說 明
		編 號	名 稱	單 位	數 量	單 價	金 額	
2,725,955	3,000,000		高中職課程與 教學領先				3,000,000	
1,059,965	2,682,000	514	購置機械及 設備	套	20	120,000	2,400,000	新購互動顯示設備(領先計畫)。 新購無線網路覆蓋設備(領先計 畫)(電腦專案計畫)。
				套	1	400,000	400,000	
1,049,990		515	購置交通及 運輸設備					
616,000	318,000	516	購置什項設 備				200,000	
				批	1	50,000	50,000	新購圖書(領先計畫)。
				支	2	75,000	150,000	新購上低音號(領先計畫)。
			e化學習試辦 計畫				260,000	
		514	購置機械及 設備				260,000	
				臺	26	10,000	260,000	新購e化學習試辦計畫平板電腦(電腦專案計畫)。
565,620	599,300		班級設備				700,800	
253,700	105,000	514	購置機械及 設備				418,280	

臺北市地方教育發展基金－臺北市立景美女子高級中學

基金用途－建築及設備計畫明細表

中華民國106年度

單位：新臺幣元

前年度決算數	上年度預算數	科 目		本年度預算數				說 明		
		編 號	名 稱	單位	數量	單價	金額			
311,920	494,300	516	購置什項設備	臺	1	117,630	117,630	新購微電腦赤道儀天文望遠鏡組(地科)。		
				組	1	12,000	12,000	汰舊換新嬰兒異物哽塞模型(藝能科)。		
				組	2	10,000	20,000	新購哽塞訓練專用背心(藝能科)。		
				臺	3	15,000	45,000	新購43吋LED液晶顯示器(生物科)。		
				個	1	42,000	42,000	新購示範型水波槽(物理科)。		
				組	1	75,000	75,000	新購廢液櫃(化學科)。		
				臺	1	20,500	20,500	汰舊換新單槍投影機(音樂科)。		
				組	1	86,150	86,150	新購手抄造紙設備(生物科)。		
							282,520			
				臺	2	25,000	50,000	汰舊換新冰溫熱式飲水機(總務處)。		
				批	1	114,720	114,720	新購圖書(圖書館)。		
				組	1	30,000	30,000	新購可調式鋼製書架(圖書館)。		
				組	1	12,800	12,800	新購力學軌道光學實驗套組(物理科)。		
臺	1	30,000	30,000	汰舊換新合擊銅鈸(教官室)。						

臺北市地方教育發展基金－臺北市立景美女子高級中學

40501055-59

基金用途－建築及設備計畫明細表

中華民國106年度

單位：新臺幣元

前年度決算數	上年度預算數	科 目		本年度預算數				說 明
		編 號	名 稱	單位	數量	單價	金額	
			學校設備	臺	1	45,000	45,000	汰舊換新不鏽鋼四門冰箱(家政科)。
246,000	246,000						246,000	
246,000	246,000	514	購置機械及設備				246,000	
			特殊班設備	臺	12	20,500	246,000	汰舊換新單槍投影機(資訊組)。
64,000	64,000						64,000	
		514	購置機械及設備				64,000	
				臺	1	28,000	28,000	新購高階動態影像擷取器(特教組)。
				臺	3	12,000	36,000	汰舊換新WIFI無線傳輸數位相機(特教組)。
64,000	64,000	516	購置什項設備					
3,207,162	2,412,000		資訊設備				1,125,000	
3,207,162	2,412,000	514	購置機械及設備				1,125,000	
				年	1	311,000	311,000	汰舊換新網路及資訊周邊設備(電腦專案計畫)。
				臺	37	22,000	814,000	汰舊換新個人電腦(電腦專案計畫)。

臺北市地方教育發展基金－臺北市立景美女子高級中學

基金用途－建築及設備計畫明細表

中華民國106年度

單位：新臺幣元

前年度決算數	上年度預算數	科 目		本年度預算數				說 明
		編 號	名 稱	單位	數量	單價	金額	
1,455,909			校園設備					
222,465		514	購置機械及設備					
133,462		515	購置交通及運輸設備					
1,099,982		516	購置什項設備					
			專科教室環境改善工程				1,577,800	
		514	購置機械及設備				1,022,000	
				臺	1	25,000	25,000	新購曝光機(生科教室)(專科教室環境改善工程移列)。
				臺	2	14,000	28,000	汰舊換新胸章機(生科教室)(專科教室環境改善工程移列)。
				臺	1	24,000	24,000	新購玻璃砂噴砂機(生科教室)(專科教室環境改善工程移列)。
				臺	1	20,000	20,000	新購電窯(生科教室)(專科教室環境改善工程移列)。
				臺	1	23,500	23,500	新購玻璃平磨機15公分(生科教室)(專科教室環境改善工程移列)。

臺北市地方教育發展基金－臺北市立景美女子高級中學

40501055-61

基金用途－建築及設備計畫明細表

中華民國106年度

單位：新臺幣元

前年度決算數	上年度預算數	科目		本年度預算數				說明
		編號	名稱	單位	數量	單價	金額	
				臺	1	50,000	50,000	新購單槍投影機(短焦3300流明以上)(生科教室)(專科教室環境改善工程移列)。
				臺	1	50,000	50,000	新購單槍投影機(短焦3300流明以上)(美術教室)(專科教室環境改善工程移列)。
				具	8	75,000	600,000	新購桌上型排煙櫃(化學教室)(專科教室環境改善工程移列)。
				組	1	33,900	33,900	汰舊換新氣柱共鳴管(物理教室)(專科教室環境改善工程移列)。
				個	1	12,800	12,800	新購力學軌道光學實驗套組(物理教室)(專科教室環境改善工程移列)。
				組	1	42,000	42,000	新購示範型水波槽(物理教室)(專科教室環境改善工程移列)。
				組	1	16,800	16,800	新購圓周運動實驗組電動式(物理教室)(專科教室環境改善工程移列)。
				組	2	30,000	60,000	新購文氏管裝置(物理教室)(專科教室環境改善工程移列)。
				臺	2	18,000	36,000	新購氣動式馬克杯機(生科教室)(專科教室環境改善工程移列)。

臺北市地方教育發展基金－臺北市立景美女子高級中學

基金用途－建築及設備計畫明細表

中華民國106年度

單位：新臺幣元

前年度決算數	上年度預算數	科 目		本年度預算數				說 明
		編 號	名 稱	單位	數量	單價	金額	
		515	購置交通及運輸設備	組	1	15,000	15,000	新購麥克風(美術教室)(專科教室環境改善工程移列)。
		516	購置什項設備	臺	2	49,400	98,800	汰舊換新空調設備9000瓦，一對一定頻(生科教室)(專科教室環境改善工程移列)。
				臺	2	10,000	20,000	新購空氣清淨機(生科教室)(專科教室環境改善工程移列)。
				臺	1	50,000	50,000	汰舊換新空調設備9000瓦，一對一定頻(含支架)(美術教室)(專科教室環境改善工程移列)。
				臺	1	30,000	30,000	汰舊換新實物投影機(高畫質影像輸出同步影音500萬畫素)(美術教室)(專科教室環境改善工程移列)。
				張	1	32,000	32,000	汰舊換新教師實驗桌(物理教室)(專科教室環境改善工程移列)。
				張	10	26,000	260,000	汰舊換新實驗桌(物理教室)(專科教室環境改善工程移列)。

臺北市地方教育發展基金－臺北市立景美女子高級中學

40501055-63

基金用途－建築及設備計畫明細表

中華民國106年度

單位：新臺幣元

前年度決算數	上年度預算數	科 目		本年度預算數				說 明
		編 號	名 稱	單位	數量	單價	金額	
				臺	1	50,000	50,000	汰舊換新空調設備 一對一定頻(含支架)(生科教室)(專科教室環境改善工程移列)。
		514	校園骨幹網路更新				220,000	
			購置機械及設備				220,000	
				個	20	11,000	220,000	24芯卡匣。
300,000	36,000	52	購置無形資產				36,000	
300,000	36,000		一般建築及設備計畫				36,000	
	36,000		資訊設備				36,000	
	36,000	521	購置電腦軟體				36,000	
				年	1	36,000	36,000	電腦教學軟體費(電腦專案計畫)。
300,000			校園軟體設備					
300,000		521	購置電腦軟體					
8,611,960	7,017,138	58	遞延支出(臺北市地方教育發展基金及臺北市臺北都會區捷運				12,711,513	

臺北市地方教育發展基金－臺北市立景美女子高級中學

基金用途－建築及設備計畫明細表

中華民國106年度

單位：新臺幣元

前年度決算數	上年度預算數	科 目		本年度預算數				說 明	
		編 號	名 稱	單位	數量	單價	金額		
8,611,960	7,017,138	582	固定資產重置基金專 用)						
			一般建築及設備計 畫					12,711,513	
			高壓電設備汰 換工程					8,346,513	
			其他遞延支 出					8,346,513	
								7,753,750	一、施工費
			式	1	25,000		25,000	機電顧問測試費。	
			式	1	20,000		20,000	台電報竣費。	
			式	1	488,250		488,250	高壓電纜更換及復原工程。	
			公尺	4,500	217		976,500	高壓電纜。	
			只	18	3,000		54,000	電纜處理頭。	
			只	3	220,000		660,000	變壓器組裝(導口採不鏽鋼)。	
			組	2	300,000		600,000	低壓開關盤組裝(戶外不鏽鋼型 、主開關800A、1000A)。	
			只	1	270,000		270,000	變壓器安裝(採三繞組)。	
組	5	480,000		2,400,000	高壓開關(CB)盤組裝(室內型)。				
組	1	120,000		120,000	高壓電表箱組裝(室內型)。				
組	1	270,000		270,000	高壓比壓器盤組裝(室內型)。				

臺北市地方教育發展基金－臺北市立景美女子高級中學

40501055-65

基金用途－建築及設備計畫明細表

中華民國106年度

單位：新臺幣元

前年度決算數	上年度預算數	科 目		本年度預算數				說 明
		編 號	名 稱	單位	數量	單價	金額	
				組	4	300,000	1,200,000	高壓開關(LBS)盤組裝(戶外不鏽鋼型)。
				組	1	170,000	170,000	高壓電表箱組裝(戶外不鏽鋼型)。
				組	2	250,000	500,000	低壓開關盤組裝(戶外不鏽鋼型、主開關600A)。
				式	1	437,688	437,688	二、委託技術服務費(總包價法)。
				式	1	155,075	155,075	三、工程管理費(按施工費2%提列)。
			專科教室環境改善工程				2,830,000	
		581	遞延修繕房屋建築支出				2,830,000	
				式	1	3,000	3,000	一、施工費 美術教室地板清潔(含拋光打蠟)。
				式	1	41,987	41,987	物理教室地坪管線。
				式	1	98,800	98,800	美術教室意象與情境布置。
				式	1	148,800	148,800	化學教室意象與情境布置。
				平方公尺	112	1,600	179,200	化學教室PVC無縫地毯和踢腳板。

臺北市地方教育發展基金－臺北市立景美女子高級中學

基金用途－建築及設備計畫明細表

中華民國106年度

單位：新臺幣元

前年度決算數	上年度預算數	科 目		本年度預算數				說 明
		編 號	名 稱	單位	數量	單價	金額	
				平方公尺	7	2,000	14,000	美術教室玻璃面板。
				式	1	17,598	17,598	生科教室線路檢修。
				平方公尺	120	180	21,600	生科教室牆面粉刷油漆。
				平方公尺	7	2,000	14,000	生科教室玻璃面板。
				平方公尺	120	180	21,600	美術教室牆面粉刷油漆。
				公尺	10	4,500	45,000	化學教室系統櫃(加強底座)。
				個	2	25,000	50,000	物理教室洗手台施作。
				個	1	25,000	25,000	美術教室木作置物櫃施作。
				式	1	50,000	50,000	化學教室廣播系統整修。
				平方公尺	15	4,080	61,200	化學教室鋁窗(含拆除、運棄、安裝)。
				間	1	166,933	166,933	化學教室排煙櫃管線(含配管、配線及測試)。
				平方公尺	15	4,080	61,200	物理教室鋁窗(含拆除、運棄、安裝)。
				公尺	6	10,500	63,000	生科教室固定木作置物高櫃(120cm以上)。
				個	8	20,000	160,000	生科教室重型工具桌施作。
				式	1	300,000	300,000	生科教室抽風工程。
				式	1	25,000	25,000	生科教室走廊側花台、舊有電視拆除(含牆面復原)。

臺北市地方教育發展基金－臺北市立景美女子高級中學

40501055-67

基金用途－建築及設備計畫明細表

中華民國106年度

單位：新臺幣元

前年度決算數	上年度預算數	科 目		本年度預算數				說 明
		編 號	名 稱	單位	數量	單價	金額	
				式	1	10,000	10,000	生科教室搬遷工程。
				式	1	20,000	20,000	生科教室地板檢修(含打蠟)。
				公尺	6	4,500	27,000	生科教室系統櫃(加強底座)。
				公尺	8	6,300	50,400	美術教室固定木作置物矮櫃 (120cm以下)。
				公尺	16	2,480	39,680	美術教室遮光防焰捲簾。
				式	1	10,009	10,009	美術教室搬遷工程。
				平方公尺	13	2,300	29,900	美術教室輕隔間。
				式	1	23,000	23,000	美術教室走廊側花台、舊有電視 拆除工程，含牆面復原。
				公尺	15	2,480	37,200	化學教室遮光防焰捲簾。
				平方公尺	250	180	45,000	化學教室牆面粉刷油漆。
				檯	1	15,000	15,000	化學教室隔音氣密門。
				式	1	25,000	25,000	物理教室現有工作檯桌線路檢測 (含線路整修及更換)。
				公尺	15	3,500	52,500	物理教室系統櫃。
				公尺	16	2,480	39,680	物理教室遮光防焰捲簾。
				式	1	20,000	20,000	物理教室舊有窗型冷氣洞口復原 。
				式	1	25,000	25,000	物理教室掛式電視、洗衣臺拆除 工程(含運棄)。

臺北市地方教育發展基金－臺北市立景美女子高級中學

基金用途－建築及設備計畫明細表

中華民國106年度

單位：新臺幣元

前年度決算數	上年度預算數	科 目		本年度預算數				說 明
		編 號	名 稱	單位	數量	單價	金額	
				式	1	25,000	25,000	化學教室掛式電視拆除及運棄工程。
				式	1	20,000	20,000	化學教室燈具系統搬遷。
				平方公尺	13	2,300	29,900	生科教室輕隔間。
				公尺	7	10,500	73,500	美術教室固定木作置物高櫃(120cm以上)。
				公尺	15	10,500	157,500	物理教室固定木作置物高櫃(120cm以上)。
				式	1	40,000	40,000	化學教室地坪管線。
				公尺	16	2,480	39,680	生科教室遮光防焰捲簾。
				式	1	148,800	148,800	物理教室意象與情境布置。
				平方公尺	250	180	45,000	物理教室牆面粉刷油漆。
				式	1	160,000	160,000	二、委託技術服務費(總包價法)。
				式	1	53,333	53,333	三、工程管理費(依施工費2%提列)。
			校園骨幹網路更新				1,535,000	
		581	遞延修繕房屋建築支出				1,535,000	
							1,535,000	一、施工費

臺北市地方教育發展基金－臺北市立景美女子高級中學

40501055-69

基金用途－建築及設備計畫明細表

中華民國106年度

單位：新臺幣元

前年度決算數	上年度預算數	科 目		本年度預算數				說 明
		編 號	名 稱	單位	數量	單價	金額	
				條	20	800	16,000	光纖短跳接線。
				個	13	3,000	39,000	光纖收容箱。
				公尺	3,200	400	1,280,000	MPO OS2 12芯線材-簡單施工。
				公尺	1,600	100	160,000	MPO OS2 12芯線材-複雜施工。
				式	1	40,000	40,000	複雜施工之費用。
8,611,960	7,017,138		校園整修工程					
8,271,960	2,028,456	581	遞延修繕房屋建築支出					
340,000	4,988,682	582	其他遞延支出					

本 頁 空 白

参 考 表

臺北市地方教育發展基金－臺北市立景美女子高級中學

40501055-71

預計平衡表

中華民國106年12月31日

單位：新臺幣元

104年(前年)12月31日		科 目		106年12月31日		105年(上年)12月31日				比較 增減(-)
決 算 數		編 號	名 稱	預 計 數		預 計 數	調 整 數(±)	調 整 後 預 計 數		
金 額	%			金 額	%			金 額	%	
8,179,276,467	100.00		資產合計	8,166,926,507	100.00	7,462,805,424	705,131,675	8,167,937,099	100.00	-1,010,592
8,179,276,467	100.00	1	資產	8,166,926,507	100.00	7,462,805,424	705,131,675	8,167,937,099	100.00	-1,010,592
41,972,520	0.51	11	流動資產	29,622,560	0.36	21,056,702	9,576,450	30,633,152	0.38	-1,010,592
40,125,188	0.49	111	現金	27,775,228	0.34	16,930,782	11,855,038	28,785,820	0.36	-1,010,592
40,125,188	0.49	1112	銀行存款	27,775,228	0.34	16,930,782	11,855,038	28,785,820	0.36	-1,010,592
1,847,332	0.02	115	預付款項	1,847,332	0.02	4,125,920	-2,278,588	1,847,332	0.02	
1,847,332	0.02	1154	預付費用	1,847,332	0.02	4,125,920	-2,278,588	1,847,332	0.02	
5,830,049	0.07	12	投資、長期應收款項、貸墊款及準備金	5,830,049	0.07	6,131,949	-301,900	5,830,049	0.07	
5,830,049	0.07	124	準備金	5,830,049	0.07	6,131,949	-301,900	5,830,049	0.07	
1,511,246	0.02	1241	退休及離職準備金	1,511,246	0.02	1,231,474	279,772	1,511,246	0.02	
4,318,803	0.05	124Y	其他準備金	4,318,803	0.05	4,900,475	-581,672	4,318,803	0.05	
8,131,473,898	99.42	13	其他資產	8,131,473,898	99.57	7,435,616,773	695,857,125	8,131,473,898	99.55	
8,131,473,898	99.42	131	什項資產	8,131,473,898	99.57	7,435,616,773	695,857,125	8,131,473,898	99.55	
8,131,473,898	99.42	1316	代管資產	8,131,473,898	99.57	7,435,616,773	695,857,125	8,131,473,898	99.55	
8,179,276,467	100.00		負債及基金餘額合計	8,166,926,507	100.00	7,462,805,424	705,131,675	8,167,937,099	100.00	-1,010,592
8,151,058,653	99.66	2	負債	8,151,058,653	99.81	7,455,307,766	695,750,887	8,151,058,653	99.79	
13,757,205	0.17	21	流動負債	13,757,205	0.17	14,827,067	-1,069,862	13,757,205	0.17	
12,672,180	0.15	212	應付款項	12,672,180	0.16	12,054,427	617,753	12,672,180	0.16	
12,632,015	0.15	2123	應付代收款	12,632,015	0.15	11,955,781	676,234	12,632,015	0.15	
39,695	0.00	2125	應付費用	39,695	0.00	7,100	32,595	39,695	0.00	
470	0.00	212Y	其他應付款	470	0.01	91,546	-91,076	470	0.01	
1,085,025	0.02	213	預收款項	1,085,025	0.01	2,772,640	-1,687,615	1,085,025	0.01	
1,085,025	0.02	2133	預收收入	1,085,025	0.01	2,772,640	-1,687,615	1,085,025	0.01	
8,137,301,448	99.49	22	其他負債	8,137,301,448	99.64	7,440,480,699	696,820,749	8,137,301,448	99.62	

臺北市地方教育發展基金－臺北市立景美女子高級中學

預計平衡表

中華民國106年12月31日

單位：新臺幣元

104年(前年)12月31日		科 目		106年12月31日		105年(上年)12月31日				比較 增減(-)
決 算 數		編 號	名 稱	預 計 數		預 計 數	調 整 數(±)	調 整 後 預 計 數		
金 額	%			金 額	%			金 額	%	
8,137,301,448	99.49	221	什項負債	8,137,301,448	99.64	7,440,480,699	696,820,749	8,137,301,448	99.62	
4,176,304	0.05	2211	存入保證金	4,176,304	0.05	3,619,190	557,114	4,176,304	0.05	
1,511,246	0.02	2213	應付退休及離職金	1,511,246	0.02	1,231,474	279,772	1,511,246	0.02	
8,131,473,898	99.42	2214	應付代管資產	8,131,473,898	99.57	7,435,616,773	695,857,125	8,131,473,898	99.55	
140,000	0.00	2215	暫收及待結轉帳項	140,000	0.00	13,262	126,738	140,000	0.00	
28,217,814	0.34	3	基金餘額	15,867,854	0.19	7,497,658	9,380,788	16,878,446	0.21	-1,010,592
28,217,814	0.34	31	基金餘額	15,867,854	0.19	7,497,658	9,380,788	16,878,446	0.21	-1,010,592
28,217,814	0.34	311	基金餘額	15,867,854	0.19	7,497,658	9,380,788	16,878,446	0.21	-1,010,592
28,217,814	0.34	3111	累積餘額	15,867,854	0.19	7,497,658	9,380,788	16,878,446	0.21	-1,010,592

註：1.信託代理與保證資產(負債)前年度決算數0元，上年度調整後預計數0元，本年度預計數0元。2.或有資產(負債)0元。3.本基金自93年度起，本固定項目分開原則，將屬長期固定帳項，包括固定資產242,985,010元、無形資產1,257,160元及長期債務0元等，另立帳類管理，未納入本表。

臺北市地方教育發展基金－臺北市立景美女子高級中學

40501055-73

各項費用彙計表

中華民國106年度

單位：新臺幣元

前年度 決算數	上年度 預算數	計畫別 用途別科目	合計	高中及高職教育計 畫	一般行政管理計畫	建築及設備計畫	
367,690,556	364,677,789	合計	374,795,963	317,074,228	35,780,622	21,941,113	
315,728,566	314,922,200	用人費用	321,490,489	287,597,667	33,892,822		
147,951,215	147,684,000	正式員額薪資	148,812,000	126,492,000	22,320,000		
144,492,635	144,396,000	職員薪金	145,896,000	126,492,000	19,404,000		
3,458,580	3,288,000	工員工資	2,916,000		2,916,000		
6,853,946	7,524,000	聘僱及兼職人員薪資	7,444,800	7,444,800			
6,853,946	7,524,000	兼職人員酬金	7,444,800	7,444,800			
2,425,791	2,608,040	超時工作報酬	2,973,272	1,922,606	1,050,666		
1,904,997	2,309,800	加班費	2,363,432	1,312,766	1,050,666		
176,000		值班費	144,000	144,000			
344,794	298,240	誤餐費	465,840	465,840			
35,030,555	33,973,000	獎金	34,128,500	28,602,000	5,526,500		
16,178,142	15,512,500	考績獎金	15,527,000	12,790,500	2,736,500		
18,852,413	18,460,500	年終獎金	18,601,500	15,811,500	2,790,000		
102,618,432	102,275,023	退休及卹償金	107,935,901	106,095,941	1,839,960		
102,276,861	101,994,064	職員退休及離職金	107,673,542	105,979,382	1,694,160		
225,012	164,400	工員退休及離職金	145,800		145,800		
116,559	116,559	卹償金	116,559	116,559			

臺北市地方教育發展基金－臺北市立景美女子高級中學

各項費用彙計表

中華民國106年度

單位：新臺幣元

前年度 決算數	上年度 預算數	計畫別 用途別科目	合計	高中及高職教育計 畫	一般行政管理計畫	建築及設備計畫	
20,848,627	20,858,137	福利費	20,196,016	17,040,320	3,155,696		
14,354,692	13,467,216	分擔員工保險費	13,557,996	11,463,900	2,094,096		
292,400	446,000	傷病醫藥費	570,000	570,000			
1,716,364	1,795,500	員工通勤交通費	1,816,920	1,363,320	453,600		
4,485,171	5,149,421	其他福利費	4,251,100	3,643,100	608,000		
22,898,060	22,604,925	服務費用	24,188,170	22,875,470	1,312,700		
6,384,391	7,411,150	水電費	7,815,464	7,815,464			
4,651,537	5,198,067	工作場所電費	5,011,500	5,011,500			
999,078	1,309,119	工作場所水費	2,000,000	2,000,000			
733,776	903,964	氣體費	803,964	803,964			
248,708	234,450	郵電費	253,500	253,500			
37,478	45,450	郵費	45,450	45,450			
211,230	189,000	電話費	208,050	208,050			
321,276	291,700	旅運費	306,700	306,700			
215,442	232,500	國內旅費	232,500	232,500			
39,000		國外旅費					
34,215	40,000	貨物運費	40,000	40,000			
32,619	19,200	其他旅運費	34,200	34,200			

臺北市地方教育發展基金－臺北市立景美女子高級中學

40501055-75

各項費用彙計表

中華民國106年度

單位：新臺幣元

前年度 決算數	上年度 預算數	計畫別 用途別科目	合計	高中及高職教育計 畫	一般行政管理計畫	建築及設備計畫	
1,045,924	944,958	印刷裝訂與廣告費	823,970	823,970			
1,045,924	944,958	印刷及裝訂費	823,970	823,970			
3,479,429	3,339,200	修理保養及保固費	3,567,600	3,567,600			
1,656,072	1,300,000	一般房屋修護費	1,530,000	1,530,000			
498,665	525,400	宿舍修護費	525,400	525,400			
464,755	613,800	機械及設備修護費	612,200	612,200			
859,937	900,000	什項設備修護費	900,000	900,000			
	4,000	保險費	4,000	4,000			
	4,000	其他保險費	4,000	4,000			
1,931,293	2,425,447	一般服務費	2,391,536	1,835,536	556,000		
521,328	538,396	佣金、匯費、經理費及手 續費	522,568	522,568			
625,450	909,570	外包費	1,101,398	621,398	480,000		
641,620	591,481	計時與計件人員酬金	379,570	379,570			
142,895	386,000	體育活動費	388,000	312,000	76,000		
9,307,039	7,774,020	專業服務費	8,845,400	8,268,700	576,700		
8,115,679	6,941,150	講課鐘點、稿費、出席審 查及查詢費	7,951,000	7,951,000			
57,400	121,600	委託檢驗(定)試驗認證費	78,400	78,400			
241,115	254,570	試務甄選費	239,300	239,300			

臺北市地方教育發展基金－臺北市立景美女子高級中學

各項費用彙計表

中華民國106年度

單位：新臺幣元

前年度 決算數	上年度 預算數	計畫別		合計	高中及高職教育計 畫	一般行政管理計畫	建築及設備計畫
		用途別科目					
892,845	456,700	其他		576,700		576,700	
180,000	180,000	公共關係費		180,000		180,000	
180,000	180,000	公共關係費		180,000		180,000	
7,520,778	5,471,876	材料及用品費		4,887,741	4,314,641	573,100	
4,840,527	2,560,640	使用材料費		1,625,020	1,625,020		
4,840,527	2,560,640	設備零件		1,625,020	1,625,020		
2,680,251	2,911,236	用品消耗		3,262,721	2,689,621	573,100	
1,149,423	1,555,185	辦公(事務)用品		1,581,345	1,008,245	573,100	
98,645	127,330	報章什誌		117,330	117,330		
13,070	30,000	醫療用品(非醫療院所使用)		30,000	30,000		
1,419,113	1,198,721	其他		1,534,046	1,534,046		
582,350	349,450	租金、償債與利息		489,450	489,450		
1,200		地租及水租					
1,200		場地租金					
105,500		機器租金					
17,500		電腦硬、軟體租金及使用費					
88,000		機械及設備租金					
475,650	349,450	交通及運輸設備租金		429,450	429,450		

臺北市地方教育發展基金－臺北市立景美女子高級中學

40501055-77

各項費用彙計表

中華民國106年度

單位：新臺幣元

前年度 決算數	上年度 預算數	計畫別 用途別科目	合計	計畫別		
				高中及高職教育計畫	一般行政管理計畫	建築及設備計畫
475,650	349,450	車租	429,450	429,450		
		什項設備租金	60,000	60,000		
		什項設備租金	60,000	60,000		
19,272,284	19,574,438	購建固定資產、無形資產及非 理財目的之長期投資	21,941,113			21,941,113
10,360,324	12,521,300	購置固定資產	9,193,600			9,193,600
2,095,678	6,200,000	擴充改良房屋建築及設備	2,000,000			2,000,000
4,989,292	5,445,000	購置機械及設備	6,155,280			6,155,280
1,183,452		購置交通及運輸設備	15,000			15,000
2,091,902	876,300	購置什項設備	1,023,320			1,023,320
300,000	36,000	購置無形資產	36,000			36,000
300,000	36,000	購置電腦軟體	36,000			36,000
8,611,960	7,017,138	遞延支出(臺北市地方教育 發展基金及臺北市臺北都會 區捷運固定資產重置基金專 用)	12,711,513			12,711,513
8,271,960	2,028,456	遞延修繕房屋建築支出	4,365,000			4,365,000
340,000	4,988,682	其他遞延支出	8,346,513			8,346,513
1,414,340	1,124,000	會費、捐助、補助、分攤、照 護、救濟與交流活動費	1,650,000	1,648,000	2,000	
2,000		會費	2,000		2,000	

臺北市地方教育發展基金－臺北市立景美女子高級中學

各項費用彙計表

中華民國106年度

單位：新臺幣元

前年度 決算數	上年度 預算數	計畫別	合計	高中及高職教育計 畫	一般行政管理計畫	建築及設備計畫	
		用途別科目					
2,000		職業團體會費	2,000		2,000		
361,000	230,000	捐助、補助與獎助	328,000	328,000			
361,000	130,000	獎助學員生給與	128,000	128,000			
	100,000	其他	200,000	200,000			
1,043,340	880,000	補貼(償)、獎勵、慰問、照 護與救濟	1,320,000	1,320,000			
1,043,340	880,000	其他	1,320,000	1,320,000			
8,000	14,000	競賽及交流活動費					
8,000	14,000	交流活動費					
274,178	630,900	其他	149,000	149,000			
274,178	630,900	其他支出	149,000	149,000			
274,178	630,900	其他	149,000	149,000			

臺北市地方教育發展基金－臺北市立景美女子高級中學

40501055-79

員工人數彙計表

中華民國106年度

單位：人

計畫及項目	本年度預算數	上年度預算數	本年度增減數	增減原因
合計	194	193	1	
高中及高職教育計畫部分	156	154	2	
正式職員	156	154	2	
一般行政管理計畫部分	38	39	-1	
正式職員	30	30		
正式工員	8	9	-1	

註：1.本表不包含臨時工員人數。

2.本表臨時職員係指奉准有案之約聘僱人員。

用人費用

中華民國

計畫及項目	合計	正式員額薪資	聘僱及兼職人員薪資	超時工作報酬	津貼	獎金		
						年終獎金	績效獎金	考績獎金
合計	321,490,489	148,812,000	7,444,800	2,973,272		18,601,500		15,527,000
高中及高職教育計畫	287,597,667	126,492,000	7,444,800	1,922,606		15,811,500		12,790,500
職員薪金	126,492,000	126,492,000						
兼職人員酬金	7,444,800		7,444,800					
加班費	1,312,766			1,312,766				
值班費	144,000			144,000				
誤餐費	465,840			465,840				
考績獎金	12,790,500							12,790,500
年終獎金	15,811,500					15,811,500		
職員退休及離職金	105,979,382							
卹償金	116,559							
分擔員工保險費	11,463,900							
傷病醫藥費	570,000							
員工通勤交通費	1,363,320							
其他福利費	3,643,100							
一般行政管理計畫	33,892,822	22,320,000		1,050,666		2,790,000		2,736,500
職員薪金	19,404,000	19,404,000						
工員工資	2,916,000	2,916,000						

彙計表

106年度

單位：新臺幣元

其他獎金	退休及卹償金		資遣費	福 利 費					提繳費
	退休金	卹償金		分擔保險費	傷病醫藥費	提撥福利金	員工通勤交通費	其他福利費	
	107,819,342	116,559		13,557,996	570,000		1,816,920	4,251,100	
	105,979,382	116,559		11,463,900	570,000		1,363,320	3,643,100	
	105,979,382	116,559		11,463,900	570,000		1,363,320	3,643,100	
	1,839,960			2,094,096			453,600	608,000	

用人費用

中華民國

計畫及項目	合計	正式員額薪資	聘僱及兼職人員薪資	超時工作報酬	津貼	獎金		
						年終獎金	績效獎金	考績獎金
加班費	1,050,666			1,050,666				
考績獎金	2,736,500							2,736,500
年終獎金	2,790,000					2,790,000		
職員退休及離職金	1,694,160							
工員退休及離職金	145,800							
分擔員工保險費	2,094,096							
員工通勤交通費	453,600							
其他福利費	608,000							

註：本表不包含臨時工員薪津。

彙計表

106年度

單位：新臺幣元

其他獎金	退休及卹償金		資遣費	福 利 費					提繳費
	退休金	卹償金		分擔保險費	傷病醫藥費	提撥福利金	員工通勤交通費	其他福利費	
	1,694,160	145,800		2,094,096			453,600	608,000	

臺北市地方教育發展基金－臺北市立景美女子高級中學單位（或計畫）成本分析表

中華民國106年度

單位：新臺幣元

計畫別	單位	單位成本	數量	預算數	說明
合計				374,795,963	
高中及高職教育計畫				317,074,228	
一般行政管理計畫				35,780,622	
建築及設備計畫				21,941,113	

臺北市地方教育發展基金－臺北市立景美女子高級中學

40501055-85

5年來主要業務計畫分析表

中華民國106年度

單位：新臺幣元

年 度 及 項 目	單 位	數 量	單位成本或 平均利(費)率	金 額	說 明
(本)年度預算數				317,074,228	
高中及高職教育計畫				317,074,228	
(上)年度預算數				308,856,981	
高中及高職教育計畫				308,856,981	
(前)年度決算數				313,096,359	
高中及高職教育計畫				313,096,359	
(103)年度決算數				304,501,589	
高中及高職教育計畫				304,501,589	
(102)年度決算數				296,586,717	
高中及高職教育計畫				296,586,717	

臺北市地方教育發展基金－臺北市立景美女子高級中學

繼續性計畫分年資金需求表

中華民國106年度

單位：新臺幣元

計畫、項目 及計畫期間	計畫內容	全程計畫 總金額	分 年 資 金 需 求 表							備 註
			以前年度 預算數	106年度	107年度	108年度	109年度	110年度	111年度以後	
合計		28,228,426	10,100,000	2,000,000	16,128,426					
建築及設備計畫		28,228,426	10,100,000	2,000,000	16,128,426					
專案計畫		28,228,426	10,100,000	2,000,000	16,128,426					
(一) 綜合大樓 暨附設地下停車 場新建工程(委 託技術服務費) (103-107年度)	原有校舍屋齡老 舊、結構強度不 足，亦不符合師 生使用機能及動 線串連，為維學 校永續經營及良 善教學環境，期 望透過本工程進 行改善，保留維 持校園指標性之 建築與環境，並 提供200部以上 車位供校內及周 邊學校與社區使 用。	28,228,426	10,100,000	2,000,000	16,128,426					

臺北市地方教育發展基金－臺北市立景美女子高級中學

40501055-87

固定項目明細表

中華民國106年度

單位：新臺幣元

項 目	期初餘額	本年度增加	本年度減少	期末餘額	說 明
資產	235,012,570	9,229,600		244,242,170	
土地改良物	11,018,087			11,018,087	
房屋及建築	103,632,431	2,000,000		105,632,431	
機械及設備	78,788,550	6,155,280		84,943,830	
交通及運輸設備	3,462,804	15,000		3,477,804	
什項設備	33,828,477	1,023,320		34,851,797	
購建中固定資產	3,061,061			3,061,061	
電腦軟體	1,221,160	36,000		1,257,160	

註：92年度以前已提列折舊2,114,541元(包括房屋及建築累計折計舊916,259元、機械及設備累計折舊367,354元、交通及運輸設備累計折舊68,598元、什項設備累計折舊762,330元)及已攤銷費用1,946,574元(包括其他遞延費用1,946,574元)，自93年度起，本固定項目分開原則，將屬長期固定帳項另立帳類管理(不再計提折舊及攤銷)。